



**وثيقة التقييم الكمي
للموارد المادية
(دليل الأبنية والمنشآت)
2025/2024**



الفهرس

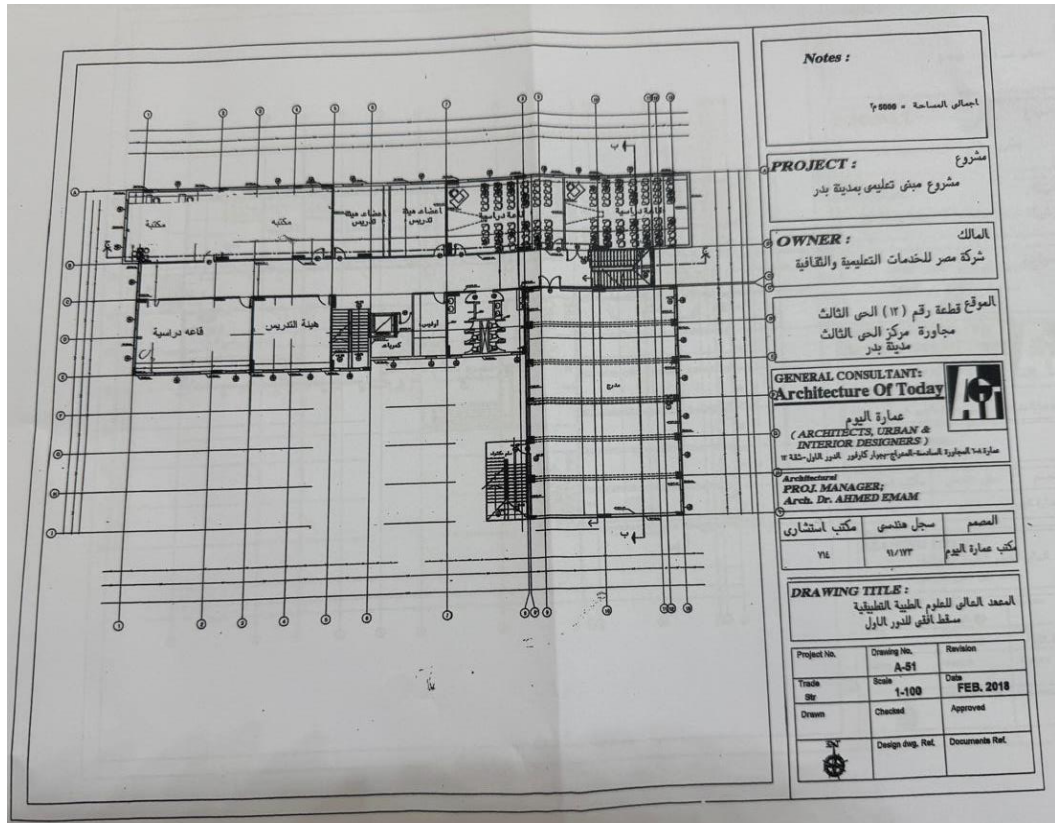
الصفحة	الموضوع	مسلسل
3	• مرجعية اعداد الوثيقة.	1
3	• وصف مبنى المعهد.	2
6	• اجمالي مساحة مبنى المعهد والخدمات والمساحات الخضراء.	3
6	• حساب المساحة المخصصة لكل طالب.	4
7	• دراسة الفجوة بين مبنى المعهد والقياسات المرجعية Norms:	5
7	- أولاً: قاعات التدريس	
10	- ثانياً: المعامل الدراسية	
11	- ثالثاً : المكتبة	
13	- رابعاً : العيادة الطبية	
14	- خامساً : دورات المياه	
16	• استيفاء النماذج الاسترشادية للتقييم الكمي للمعهد	6
17	- نموذج (1): قاعات المحاضرات	
28	- نموذج (2): المعامل	
30	- نموذج (3): دورات المياه	

مرجعية إعداد الوثيقة

1. دليل الأبنية والرسومات الهندسية للمعهد
2. النماذج الاسترشادية للتقييم الكمي (التسهيلات المادية بالمعهد)
 - نموذج (1): قاعات المحاضرات.
 - نموذج (2): المعامل.
 - نموذج (3): المكتبة.
 - نموذج (4): العيادة الطبية.
 - نموذج (5): دورات المياه.
3. الدليل الإرشادي لمعايير المساحات والموارد البشرية والتجهيزات والمواصفات العامة للمباني والمرافق لمؤسسات التعليم العالي Norms Planning Guideline

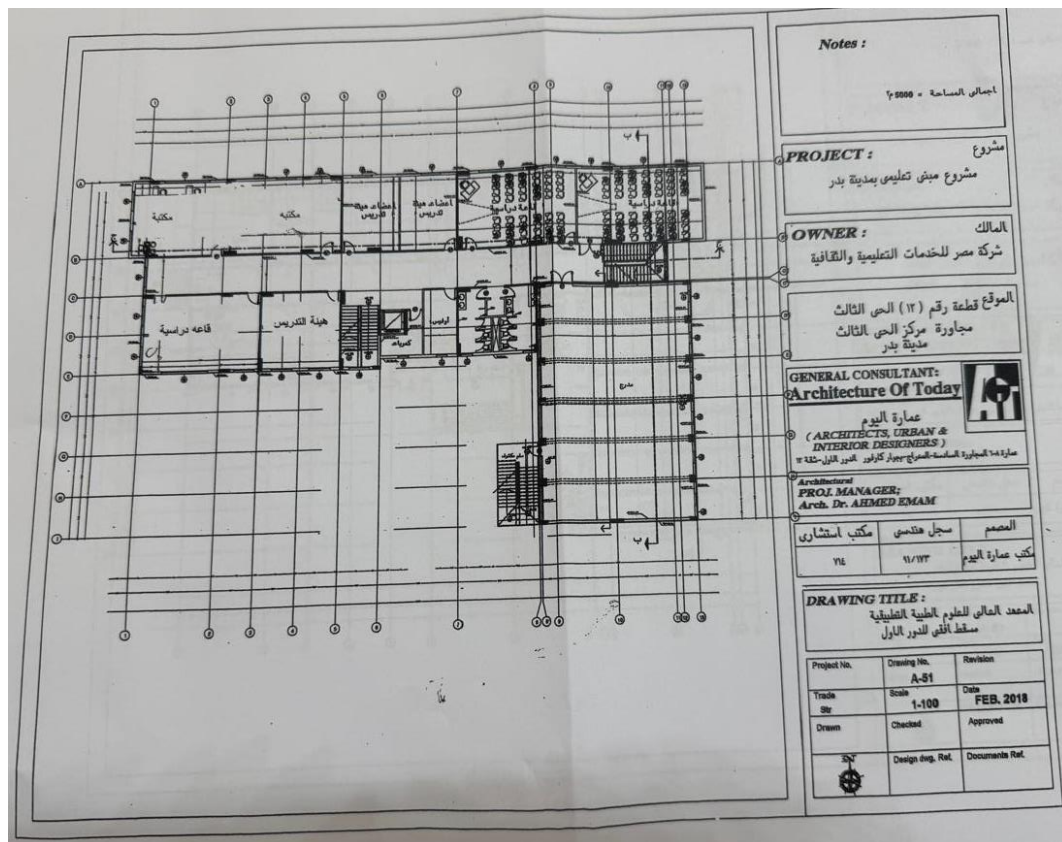
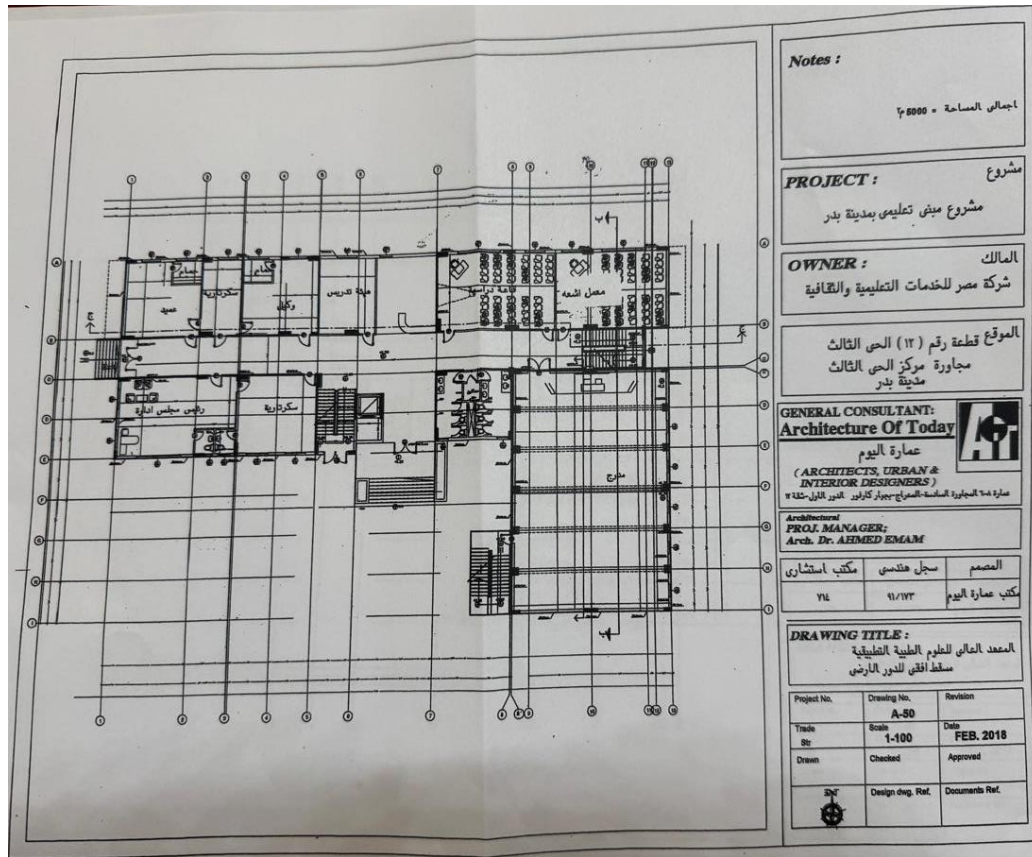
وصف مبنى المعهد

الرسومات الهندسية للمبنى



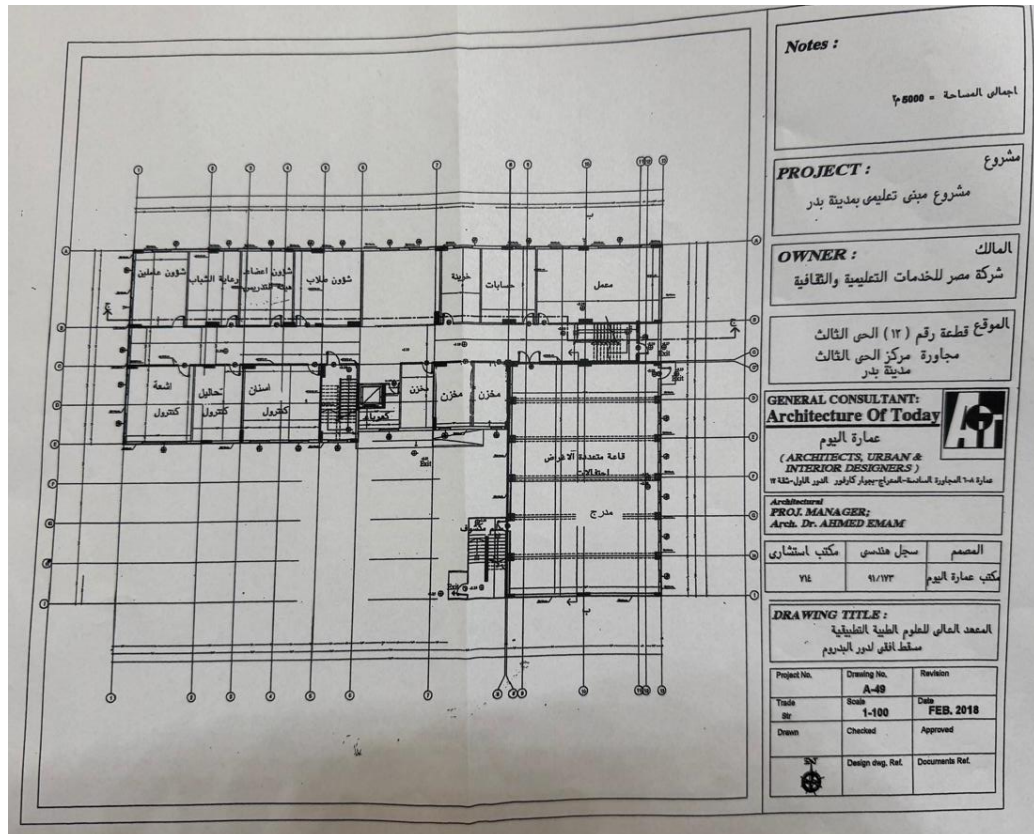
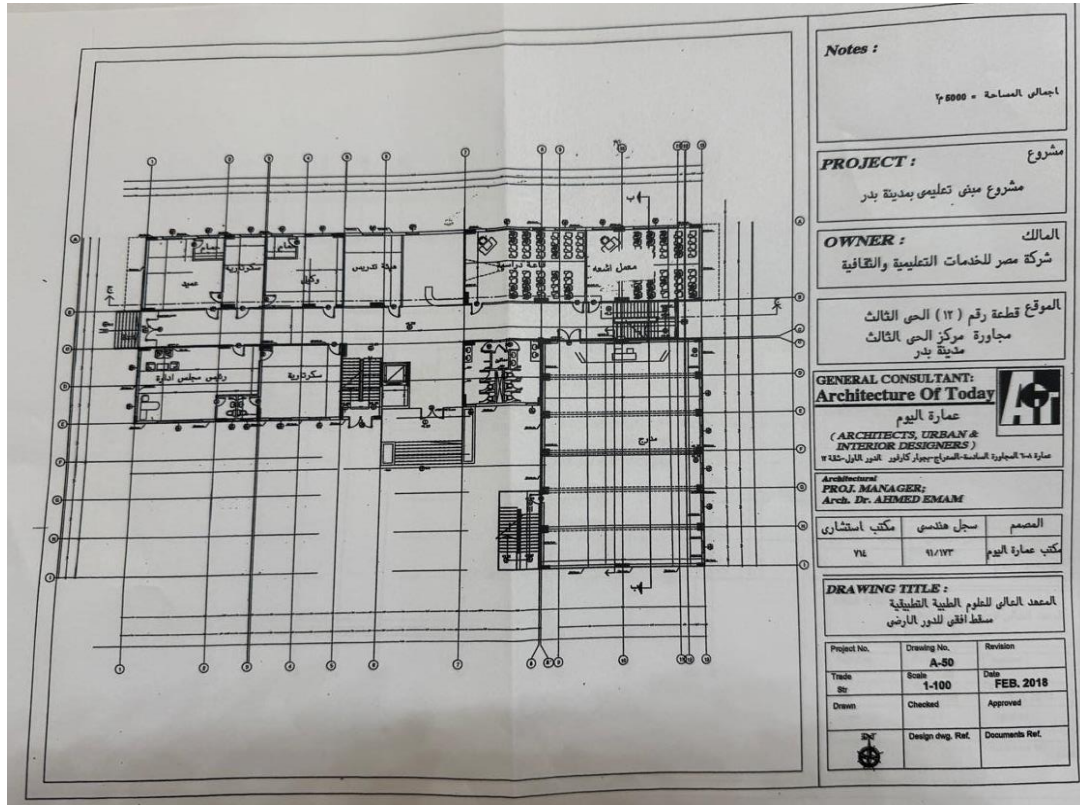


المعهد التكنولوجي العالي للعلوم الصحية التطبيقية ببدر
وحدة ضمان الجودة





المعهد التكنولوجي العالي للعلوم الصحية التطبيقية ببدر
وحدة ضمان الجودة





- المعهد التكنولوجي العالي للعلوم الصحية التطبيقية ببدر عبارة عن مبنى واحد ، ويتكون المبنى من 5 أدوار (بدروم، دور أرضى، دور أول، دور ثانى دور ثالث) بمساحة إجمالية:

$$1050\text{م}^2 \times 5 = 5250\text{م}^2$$

أولاً: البدروم:

- يتكون من مسجد ، مدرج 3 ، كمنترول 1 ، كمنترول 2، كمنترول 3 ،معمل الحاسب الآلى، شؤون الخريجين، شؤون العاملين، شؤون الطلاب ،الخزينة ،رعايه الطلاب ،الحسابات ،حجرة الكهرباء.

ثانياً: الدور الأرضى:

- يتكون من الاستقبال ،مدرج 1 ، قاعه الاجتماعات، مكتب رئيس مجلس الاداره به دورة مياه ،سكرتاريه رئيس مجلس الاداره ، مكتب العميد به دورة مياه ، سكرتاريه العميد ، مكتب وكيل المعهد لشئون التعليم والطلاب به دورة مياه ، مكتب وكيل المعهد للدراسات العليا، الارشاد الاكاديمي ،معمل الاشعه، ثلاث دورات مياة (دورة مياه للسيدات بها 3 عين و 2 حوض دور مياه للرجال بها 5 عين و 2 حوض دورة مياه لذوي الهمم بها 1 عين 1 حوض)

ثالثاً: الدور الأول:

- يتكون من مدرج 2، و قاعتي تدريس : قاعه (1) ،قاعه (2) ،مكتب أعضاء هيئه تدريس (1) ،مكتب أعضاء هيئه تدريس (2) ، وحده ضمان الجوده ،الافيس، المكتبه ، معمل الكيمياء ثلاث دورات مياة (دورة مياه للسيدات بها 3 عين و 2 حوض ،دور مياه للرجال بها 5 عين و 2 حوض ، دورة مياه لذوي الهمم بها 1 عين 1 حوض)

رابعاً: الدور الثانى:

- يتكون من قاعه (3) ،قاعه (4) ، قاعه (5) ،قاعه (6) ،قاعه (7) ، مكتب أعضاء هيئه تدريس، مكتب معاوني هيئه التدريس ،العياده /غرفة الاسعافات الاولى ،معمل بكتيريا ،معمل الكيمياء، معمل الاسنان ،ثلاث دورات مياة (دورة مياه للسيدات بها 3 عين و 2 حوض ،دور مياه للرجال بها 5 عين و 2 حوض ،دورة مياه لذوي الهمم بها 1 عين 1 حوض)

خامساً: الدور الثالث:

- يتكون من معمل الاسنان ، دورة مياه للسيدات بها 3 عين و 2 حوض ،دور مياه للرجال بها 5 عين و 2 حوض



إجمالي مساحة مبنى المعهد والخدمات والمساحات الخضراء

- المعهد عبارة عن مبنى واحد يتكون من بدروم وارضى و 3 ادوار. ويتوفر بالمعهد المباني والبنية التحتية والتسهيلات الداعمة للعملية التعليمية من قاعات ومعامل واماكن للانشطة الطلابيه و خدمات الطلاب مثل المكتبه والعياده الطبيه والكافتيريا.
- يخدم المبنى عدد (3) سلم خرساني بنظام القلابات من البدروم حتى الطابق الأخير بواقع سلم رئيسي والأخرين للطوارئ بواقع عدد 2 سلم داخل المبنى و سلم خارج المبنى و منحدر لذوي الاحتياجات الخاصة.

المساحة الاجمالية للارض: 18642 م^2
مساحة الارض المبني عليها المعهد: 1050 م^2 ومساحة المبنى (بدروم و أرضي و 3 دور) = 5250 م^2

مساحة المناطق الخضراء والفراغات والطرق = إجمالي مساحة الارض - مساحة المباني =
 $18642 \text{ م}^2 - 3150 \text{ م}^2$ (المساحة الارضية للثلاثة معاهد) = 15492 م^2 وبذلك يكون نصيب المعهد
 5164 م^2 مناطق خضراء و فراغات

وبذلك فإن المساحة الاجمالية للمعهد: 5250 م^2 (مباني) + 5164 م^2 (مساحة خضراء وفراغات
وطرقات) = 10414 م^2 وحيث أن عدد الطلاب للعام $2024 / 2025 = 1575$ طالب، فإن المساحة
المخصصة لكل طالب: 6.6 م^2 طالب مما يستوفي القياسات المرجعية (2 م لكل طالب).

م	المبنى	المساحة الارضية
1	المبنى (5 أدوار)	$5250 \text{ م}^2 = 5 \times 1050$
2	الطرقات والفراغات الخارجية والمساحات الخضراء	5164 م^2
	المساحة الإجمالية	10414 م^2

حساب المساحة المخصصة لكل طالب

- إجمالي المساحة الأرضية للمعهد: إجمالي مساحة المبنى 5250 + مساحات الطرقات والفراغات الخارجية والمساحات الخضراء $5164 \text{ م}^2 = 10414 \text{ م}^2$
- إجمالي عدد الطلاب للعام الجامعي $2025/2024 = 1570$ طالب
- المساحة المخصصة لكل طالب: $10414 \div 1570 = 6.6 \text{ م}^2$
- درجة استيفاء المساحة المخصصة لكل طالب: مستوفاة
- حيث ان الحد الادنى للمساحة المخصصة لكل طالب وفق القياسات المرجعية للكليات والمعاهد النظرية: 2 م^2



دراسة الفجوة بين مبنى المعهد والقياسات المرجعية Norms

أولاً: المدرجات و قاعات التدريس:

م	رقم (المدرج - القاعة)	المساحة م ²	الطاقة الاستيعابية من الطلاب	المساحة المخصصة للطلاب م ² /طالب	القياسات المرجعية
1	مدرج (1)	400 م ²	330	1.2 م ²	جميع المدرجات
2	مدرج (2)	400	330	1.2 م ²	قاعات التدريس
3	مدرج (3)	400	330	1.2 م ²	مستوفاه حيث
4	قاعة (1)	70	55	1.27 م ²	ان المساحة المخصصة
5	قاعة (2)	70	55	1.27 م ²	الطلاب بقاعات
6	قاعة (3)	70	55	1.27 م ²	المعهد 1.2 (وهو ما
7	قاعة (4)	70	55	1.27 م ²	يستوفى
8	قاعة (5)	70	55	1.27 م ²	القياسات
9	قاعة (6)	70	55	1.27 م ²	المرجعية من
10	قاعة (7)	70	55	1.27 م ²	حيث المساحة المخصصة للطلاب 1,2- (1,5 م ²)
	إجمالي المدرجات والقاعات	1690 م ²	1375	الطاقة الاستيعابية للمدرجات و قاعات التدريس بالمعهد = 1375 ÷ 1570 طالب = 87.5 % من مجموع الطلاب للعام 2025/2024 وهو ما يستوفى القياسات المرجعية وهي 35 - %40	

نتائج تحليل ملاحظة المدرجات و قاعات التدريس (عدد 3 المدرجات و 7 قاعات تدريسية)

ملاحظات	درجة الاستيفاء		المؤشرات	مجالات التقييم
	مستوف	غير مستوف		
المساحة المخصصة لكل طالب 1.2 م ²	✓		كفاية المساحة الأرضية لأعداد الطلاب	المساحة الأرضية والسعة
تستوعب 87.5 % من إجمالي الطلاب	✓		كفاية الطاقة الاستيعابية الإجمالية لقاعات التدريس بالمؤسسة	
يتوفر بكل مدرج 10 شبابيك متوسط السعة لكل منها 225 *200 سم وبكل قاعة شبابيك متوسط السعة لكل منها 245*185 سم	✓		توافر نوافذ كافية.	النوافذ والابواب
النوافذ الوميتال سهلة و امانة الاستخدام	✓		سهولة استخدام النوافذ.	



المخارج عبارة عن مخرجان (2 باب) مكون من ضلفتين للمدرجات الثلاثة واما بالنسبة للقاعات بها مخرجان (2 باب) ذو ضلفة واحدة لمعظم القاعات فيما عدا قاعتين يوجد بهما مخرج واحد له ضلفتين	✓	يوجد عدد مخرجان (باب) علي الاقل	
يوجد ياقاتن تشير لآبواب الطوارئ بكل المدرجات و القاعات الدراسية و الطرقات	✓	وجود علامات تحدد اتجاهات أبواب الطوارئ	
يوجد 8 مراوح بكل مدرج و 3مراوح بكل قاعة	✓	ملائمة درجة الحرارة اثناء إلقاء المحاضرات	التجهيزات
متوسط السعة لشبابيك كل مدرج تبلغ 225*200 سم اما شبابيك القاعات فيبلغ متوسط السعة لكل منها 245*185 سم	✓	توافر التهوية الجيدة	
نظام اضاءة مثالي بكافة ارجاء المعهد	✓	وجود اضاءة مناسبة	
كل قاعة مزودة 55 كرسي اي كرسي لكل طالب	✓	توفر مقعد لكل طالب	
يوجد مكتب و كرسي يوفرا الراحة للمحاضر	✓	توافر منضدة وكرسي للمحاضر	
يوجد سبورة و اقلام ملونة	✓	القاعة مزودة بسبورة.	
يوجد انظمة صوت و ميكروفونات بالمدرجات كما يوجد بروجيكتور و ستارة عرض بكل المدرجات و القاعات	✓	القاعات مزودة بالوسائل السمعية والبصرية	
جميع المدرجات و القاعات متصلة بانترنت سلكي كما يوفر المعهد تغطية انترنت لاسلكي بكافة الانحاء	✓	القاعة متصلة بشبكة الانترنت.	
	✓	وجود خرائط داخل القاعات توضح مداخل ومخارج الطوارئ	
	✓	وجود مصدر دائم للكهرباء (مولد كهربائي)	
يوجد فراغ امامي في كل قاعه و ملصق يوضح المكان الخاص	✓	توافر الفراغات اللازمة؛ التي تتيح للمعاق الحركة والرؤية	تجهيزات ذوي



الاحتياجات الخاصة	بوضوح.		بذوي الهمم
الامن والسلامة	وجود تجهيزات ضد الحريق بالقرب من القاعات	✓	يتخذ المعهد الممارسات المناسبة للمحافظة على الأمن والسلامة وتوفر التجهيزات الملائمة حيث توجد 4 طفايات بكل دور و بالقرب من القاعات التدريسية والمدرجات كذلك خراطيم مياه و جرادل رمال كما يتوافر 128 جهاز انذار حريق
	نظافة القاعات	✓	يحرص المعهد علي النظافة المستمرة و التعقيم علي مدار اليوم
العمالة	وجود مسئول إدرى لمتابعة المحاضرات	✓	
	وجود عامل خدمات لكل قاعة	✓	يوجد عمال خدمات بكل دور

المدرجات و القاعات التدريسية:

القاعات الدراسية	مدرج 1	مدرج 2	مدرج 3	قاعة 1	قاعة 2	قاعة 3	قاعة 4	قاعة 5	قاعة 6	قاعة 7	قاعة 8
مجالات التقييم	مستوف/غير مستوف	مستوف/غير مستوف	مستوف/غير مستوف	مستوف/غير مستوف	مستوف/غير مستوف	مستوف/غير مستوف	مستوف/غير مستوف	مستوف/غير مستوف	مستوف/غير مستوف	مستوف/غير مستوف	مستوف/غير مستوف
المساحة الأرضية والسعة	مستوف										
النوافذ والأبواب	مستوف										
التجهيزات	مستوف										
تجهيزات ذوي الاحتياجات الخاصة	مستوف										
الأمن والسلامة	مستوف										
العمالة	مستوف										



ثانياً: المعامل الدراسية:

م	اسم و رقم المعمل	المساحة	الطاقة الاستيعابية من الطلاب	المساحة المخصصة / طالب	القياسات المرجعية Norms
1	معمل الاشعه	70 م ²	35 طالب	2 م ²	الطاقة الاستيعابية
2	معمل الاسنان I	70 م ²	35 طالب	2 م ²	للمعامل 30 - 50
3	معمل الكيمياء	70 م ²	35 طالب	2 م ²	طالب كحد أقصى،
4	معمل بكتيريا	70 م ²	35 طالب	2 م ²	المساحة الأرضية
5	معمل الفيزياء	70 م ²	35 طالب	2 م ²	المخصصة لكل طالب
6	معمل الفسيولوجي	70 م ²	35 طالب	2 م ²	في المعامل وفق
7	معمل كيمياء حيوية	70 م ²	35 طالب	2 م ²	القياسات المرجعية
8	معمل الاسنان II	50 م ²	25 طالب	2 م ²	1م ² . وبالتالي فان
9	معمل الحاسب الالي بالمعهد	70 م ²	35 طالب	2 م ²	جميع المعامل الدراسية مستوفاة
10	معمل 1 الحاسب الالي بمعهد نظم داخل الحرم الاكاديمي	70 م ²	35 طالب	2 م ²	
11	معمل 2 الحاسب الالي بمعهد نظم داخل الحرم الاكاديمي	70 م ²	35 طالب	2 م ²	
12	معمل 3 الحاسب الالي بمعهد نظم داخل الحرم الاكاديمي	70 م ²	36 طالب	1.9 م ²	



نتائج تحليل ملاحظة المعامل (عدد 9 معمل بالمعهد + 3 معامل مركزية)

ملاحظات	درجة الاستيفاء		المؤشرات	مجالات التقييم
	غير مستوف	مستوف		
		✓	الطاقة الاستيعابية للمعامل الدراسية للطلاب.	المساحة و الطاقة الاستيعابية
متوسط 1.4 م ² للمعامل التخصيبية و 1.9 م ² لمعامل الكمبيوتر		✓	المساحة المخصصة لكل طالب.	
كل معمل يتوافر فيه الاجهزة و الادوات و المواد الخاصة بكل تخصص		✓	توافر الاجهزة و المواد المعملية الخاصة اللازمة لإثبات كل التجارب المشار اليها فى المناهج و المقررات الدراسية	اجهزة و مواد ومعدات
يوجد بالمعهد 77 جهاز كمبيوتر هذا بالاضافة الي 108 جهاز بمعامل الكمبيوتر بمعهد نظم داخل الحرم الاكاديمي		✓	تناسب عدد أجهزة الحاسب الألي مع أعداد الطلاب	
		✓	كفاءة الاضاءة و التهوية	
		✓	توافر الاحواض بالعدد الكافي كفاءة شبكة الصرف الصحي	
		✓	التأثير	
		✓	كفاية وحداثة الأجهزة	تجهيزات معامل
كافة المعامل مزودة بانترنت سلكي و لاسلكي			المعمل مزود بخدمة الاتصال بشبكة المعلومات الدولية.	تكنولوجيا التعليم و الوسائط المتعددة
		✓	ملاءمة عدد العاملين بالمختبرات و المعامل.	العمالة
تتوافر كافة متطلبات الامن و السلامة من متابعة واعية من مسؤول المعمل و كذلك يوفر المعهد اجهزة انذار حريق و طفايات و خراطيم مياة و ملصقات توضح مخارج الطوارئ و عيادة طبية		✓	وجود متطلبات الامن و السلامة	الامن و السلامة
		✓	نظافة المعامل	
مخرجين			وجود عدد 2 مخرج لكل معمل	



ثالثاً :- المكتبة

ملاحظات	درجة الاستيفاء		المؤشرات	مجالات التقييم
	غير مستوف	مستوف		
نظراً لوجود مكتبة الكترونية		✓	سعة المكتبة لعدد الطلاب: مساحة المكتبة = 140 م ² ، و ركن اطلاع بالاضافة الي المكتبة الالكترونية إجمالي المستفيدين = 1570 طالبا 8 % من إجمالي المستفيدين = 126 المساحة المخصصة لكل فرد = 140 / 126 = 1.1 م ² المساحة حسب Norms = 1.5 م ²	المساحة والطاقة الإستيعابية
		✓	توافر مناظير ومقاعد بعدد المستفيدين (100 كرسيًا 8 منضدة).	التجهيزات
		✓	وجود أرفف وخزانات للكتب والدوريات والرسائل.	
		✓	عدد أجهزة الحاسب الشخصي: متوفر 14 جهاز حاسب آلي للطلاب	
		✓	عدد ماكينات التصوير المستخدمة بالفعل (1)	
بالقرب من المكتبة توجد طفاية حريق سعة 6 كيلو هذا الي جانب توافر 4 طفايات بكل دور و خراطيم مياة متصله بخزان سعة 30 متر مكعب و جرادل رمال كما يوجد اجهزة انذار حريق يراعي و ضع طفاية داخل المكتبة		✓	متطلبات مقاومة/ الوقاية من الحريق - 4 طفايات حريق وجهاز إنذار - شبكة خراطيم مطاطية	الأمّن والسلامة
2مخرجين و تفتح للخارج		✓	ملاءمة الأبواب والمخارج	
		✓	علامات إرشادية تحدد الاتجاه لمخرج الطوارئ .	
		لا تنطبق	توافر شبكة إنارة للطوارئ بالممرات والمخارج .	



		✓	الستائر معاملة بمواد ضد الاشتعال.	
يراعي توفر عدد 2 نسخة لكل كتاب او مرجع		✓	عدد النسخ المتوافرة من كل كتاب/ مرجع	الكتب والمراجع والدوريات
		✓	عدد المراجع لكل تخصص (اجمالي 340 موزعة على 3 تخصصات)	
متوفرة من خلال بنك المعرفة		✓	عدد الدوريات العلمية المتخصصة (دورية)	

ملاحظات	درجة الاستيفاء		المؤشرات	مجالات التقييم
	غير مستوف	مستوف		
		✓	خدمة البحث الورقي والإلكتروني.	خدمات اضافية
توجد 4 شاشات فهرسة		✓	ترتيب المراجع والدوريات, وفقاً للفهرسة الفعالة.	
		✓	الاتصال بشبكة الإنترنت.	
		✓	الفهرسة الإلكترونية.	
		✓	مدير مكتبة.	العمالة
		✓	مساعدون فنيون	
		✓	إداريون	
		✓	عمال خدمات فنية	
		✓	عمال نظافة	
		✓	وفاء المكتبة بوعودها في الوقت المحدد .	الثقة والاعتماد
		✓	الإعلام بوقت تأدية الخدمة .	
		✓	تأدية الخدمة بطريقة صحيحة من أول مرة .	
		✓	تقديم خدمات فورية للمستفيدين من خدمات المكتبة.	الاستجابة
		✓	الرغبة الدائمة لموظفي المكتبة في معاونة الزائرين.	
		لا ينطبق	توافر مطبوعات بصفحات كبيرة مكتوبة بحروف كبيرة وحبر غامق توافر الوسائل المرئية والتي تعتنى باستخدام الصور والمناظر وأفلام الفيديو والبرامج المترجمة بلغة	خدمات ذوي الاحتياجات الخاصة



الإشارة			
وجود سجلات للزائرين.	✓		فاعلية المكتبة
استخدام المكتبة في العملية التعليمية والبحثية.	✓		في العملية التعليمية والبحثية
وقت عمل المكتبة يتناسب مع ظروف المستفيدين منه.	✓	المكتبة مفتوحة طوال الساعات الدراسية كما يوجد ساعات مكتبية مخصصة بالجدول الدراسي	

رابعاً :- العيادة الطبية

ملاحظات	درجة الاستيفاء		المؤشرات	مجالات التقييم
	مستوف	غير مستوف		
	✓		مساحة ملائمة: يوجد 2 عيادة بمساحة 70 م ² تقريبا	المساحة المعهد
	✓		غرفة كشف	مكونات العيادة
	✓		غرفة طوارئ	
	✓		غرفة انتظار.	
	✓		حمام به تجهيزات لذوي الاحتياجات الخاصة.	التجهيزات
	✓		سرير للكشف.	
	✓		صيدلية بها متطلبات الإسعافات الأولية.	
	✓		وجود تجهيزات إنشائية لذوي الاحتياجات الخاصة.	
		يتم طلبها من مستشفى بدر	سيارة إسعاف	الأمن والسلامة
	✓		متطلبات مقاومة/ الوقاية من الحريق وجود طفايات حريق وجود شبكة خراطيم مطاطية	
	✓		ملاءمة الأبواب والمخارج	
	✓		علامات إرشادية تحدد الاتجاه لمخرج الطوارئ.	
	✓		الأطباء: (عدد 1 طبيب)	العاملون
	✓		الممرضون: 1 ممرضة	



خامساً :- دورات المياه

م	المبنى	عدد دورات المياه	عدد العيون		الاحتياجات الخاصة
			رجالي	حريمي	
1	الدور الارضي	6	8 عيون	3 عيون	1 عين
2	الدور الاول	3	5 عيون	3 عيون	1 عين
3	الدور الثاني	3	5 عيون	3 عيون	1 عين
4	الدور الثالث	2	5 عيون	3 عيون	
	الاجمالي	12 دورة مياة	23 عين رجالي	12 عين حريمي	3 عيون لذوي الاحتياجات الخاصة
		عين بالإضافة الى عدد 24 دورة مياة بها 76 عين داخل الحرم الاكاديمي متاحة لطلاب المعهد رجالي وحريمي	اجمالي عدد العيون الكلي بالمعهد = 38 عدد الطلبة 1570 وبذلك يكون عين لكل 13 طالباً العدد حسب Norms : عين/ 40 طالباً		

نتائج تحليل ملاحظة دورات المياه (عدد 8 دورة مياة)

ملاحظات	درجة الاستيفاء		المؤشرات	مجالات التقييم
	غير مستوف	مستوف		
وجود حمامات داخل الحرم الاكاديمي متاحة لطلاب المعهد		✓	كفاية دورات المياه يوجد عدد 12 دورة مياه بها 38 عين وعدد 24 دورة مياة بها 76 عين داخل الحرم الاكاديمي عدد الطلبة 1570 وبذلك يكون عين لكل 13 طالباً العدد حسب Norms : عين/ 40 طالباً	الإتاحة
		✓	وجود دورات مياه خاصة بالطلبة وأخري للطلبات.	
		✓	ملائمة للتهوية	المواصفات
		✓	كفاية الإضاءة.	الإنشائية
		✓	سهولة فتح الشبابيك.	والتجهيزات



يتوافر حوضين بكل دورة مياه رجالي و حريمي و حوض بواحد بحمامات ذوي الاحتياجات الخاصة و دورات المياه الخاصة	✓	توافر أحواض لغسيل الأيدي	
	✓	توافر مرايا.	
	✓	الأرضيات من بلاط غير أملس.	
	✓	وجود وسائل للتخلص من النفايات بشكل صحي.	
	✓	توافر مصدر مياه نقية.	
	✓	سلامة شبكة الصرف الصحي.	
	✓	مساحة ملائمة لكل مستخدم	المساحة
يوفر المعهد دورة مياه مجهزة خصيصا لتناسب ذوي الهمم بكل دور	✓	وجود دورات مياه خاصة	تجهيزات ذوي الاحتياجات الخاصة
باب دورة المياه لذوي الهمم يفتح للخارج مما يتيح سهولة الاستخدام	✓	ملاءمة الأبواب	
	✓	توافر عامل أو عاملة لكل دورة مياه	العمالة
	✓	النظافة	الأمن
	✓	توافر مصدر قريب مجهز بمتطلبات مكافحة/وقاية من الحريق	والسلامة

استيفاء النماذج الإسترشادية
للتقييم الكمي للمعهد



المعهد التكنولوجي العالي للعلوم الصحية التطبيقية ببدر
وحدة ضمان الجودة

نموذج (1): المدرجات و القاعات التدريسية





البدروم

مدرج 3

مدرج 3: تبلغ مساحته 400 م² ويسع أكثر من 330 طالب به مقاعد للطلبة و منضدة و كرسي لعضو هيئة التدريس و كمبيوتر و بروجيكتور و ستارة عرض مزود بانترنت سلكي و كذلك مغطي بانترنت لاسلكي به اضاءة ملاءمة و جيد للتهوية حيث يوجد به 10 شبابيك سهلة الفتح بمساحة 180*70 سم -115*175 سم و 8 مراوح و مخرجين بابواب ثنائي المقاطع (ضلفتين) و مزود باجهزة انزار حريق وملصقات توضح مخارج الطوارئ وملصقات توضح المساحات الخاصة بذوي الهمم و بالقرب منه يوجد 4 طفايات حريق و خراطيم مياه و جرادل رمال. بيئة المدرج بيئة نظيفة و مثالية حيث يوجد عامل خدمات يهتم عن كئب بالنظافة المستمرة علي مدار اليوم.

درجات الاستيفاء	م	المؤشرات	مجالات	
			التقييم	
غير مستوف			المساحة الارضية والسعة	
مستوف	1	كفاية المساحة الأرضية لأعداد الطلاب.		
مستوف	2	كفاية الطاقة الاستيعابية الإجمالية لقاعات التدريس.		
مستوف	3	توافر نوافذ كافية.	النوافذ والابواب	
مستوف	4	سهولة استخدام النوافذ.		
مستوف	5	الأبواب لجميع القاعات مستوفيه من حيث عدد الأبواب: 2 باب لكل قاعة و 2 ضلفة		
مستوف	6	ملائمة درجة الحرارة أثناء إلقاء المحاضرات.		التجهيزات
مستوف	7	توافر التهوية الجيدة.		
مستوف	8	وجود اضاءة مناسبة.		
مستوف	9	توافر مقعد لكل طالب		
مستوف	10	توافر منضدة وكرسي للمحاضر		
مستوف	11	القاعة مزودة بسبورة		
مستوف	12	القاعة مزودة بالوسائل السمعية والبصرية اللازمة للعملية التعليمية		
مستوف	13	القاعة متصلة بشبكة الانترنت.		
مستوف	14	وجود خرائط داخل القاعة توضح مداخل ومخارج الطوارئ.		
مستوف	15	وجود مصدر دائم للكهرباء (مولد كهربائي)		
مستوف	16	توافر الفراغات اللازمة التي تتيح للمعاق الحركة والرؤية بوضوح.	تجهيزات ذوي الاحتياجات الخاصة	
مستوف	17	تخصص أماكن جلوس المعاق علي أطراف الممرات والصفوف و علي الأماكن المستوية وقرب الخدمات وأبواب الطوارئ.		
مستوف	18	وجود تجهيزات ضد الحرائق بالقرب من القاعة	الأمن والسلامة	
مستوف	19	نظافة القاعة		
مستوف	20	وجود علامات تحدد اتجاهات أبواب الطوارئ		
مستوف	20	وجود مسئول أكاديمي لمتابعة المحاضرات	العمالة	
مستوف	21	وجود عامل خدمات لكل قاعة		



الدور الأرضي

مدرج 1

مدرج 1: تبلغ مساحته 400 م² ويسع أكثر من 330 طالب به مقاعد للطلبة و منضدة و كرسي لعضو هيئة التدريس و كمبيوتر و بروجيكتور و ستارة عرض مزود بانترنت سلكي و كذلك مغطي بانترنت لاسلكي به اضاءة ملائمة و جيد للتهوية حيث يوجد به 10 شبابيك سهلة الفتح بمساحة 110*235 سم - 225*200 سم و 8 مراوح و مخرجين بابواب ثنائيه المقاطع (ضلفتين) و مزود باجهزة انزار حريق وملصقات توضح مخارج الطوارئ ملصقات توضح المساحات الخاصة بذوي الهمم و بالقرب منه يوجد 4 طفايات حريق و خراطيم مياه و جرادل رمال. بيئة المدرج بيئة نظيفة و مثالية حيث يوجد عامل خدمات يهتم عن كئب بالنظافة المستمرة علي مدار اليوم.

درجات الاستيفاء	المؤشرات	م	مجالات
			التقييم
مستوف	✓	1	المساحة الارضية والسعة
غير مستوف	✓	2	كفاية الطاقة الاستيعابية الإجمالية لقاعات التدريس.
✓	✓	3	توافر نوافذ كافية.
✓	✓	4	سهولة استخدام النوافذ.
✓	✓	5	الأبواب لجميع القاعات مستوفيه من حيث عدد الأبواب: 2 باب لكل قاعة و 2 دلفه
✓	✓	6	ملائمة درجة الحرارة أثناء إلقاء المحاضرات.
✓	✓	7	توافر التهوية الجيدة.
✓	✓	8	وجود اضاءة مناسبة.
✓	✓	9	توافر مقعد لكل طالب
✓	✓	10	توافر منضدة وكرسي للمحاضر
✓	✓	11	القاعة مزودة بسبورة
✓	✓	12	القاعة مزودة بالوسائل السمعية والبصرية اللازمة للعملية التعليمية
✓	✓	13	القاعة متصلة بشبكة الانترنت.
✓	✓	14	وجود خرائط داخل القاعة توضح مداخل ومخارج الطوارئ.
✓	✓	15	وجود مصدر دائم للكهرباء (مولد كهربائي)
✓	✓	16	توافر الفراغات اللازمة التي تتيح للمعاق الحركة والرؤية بوضوح.
✓	✓	17	تخصص أماكن جلوس المعاق علي أطراف الممرات والصفوف و علي الأماكن المستوية وقرب الخدمات وأبواب الطوارئ.
✓	✓	18	وجود تجهيزات ضد الحرائق بالقرب من القاعة
✓	✓	19	نظافة القاعة
✓	✓		وجود علامات تحدد إتجاهات أبواب الطوارئ
✓	✓	20	وجود مسئول اداري لمتابعة المحاضرات
✓	✓	21	وجود عامل خدمات لكل قاعة



نموذج (1): المدرجات و القاعات التدريسية

الدور الأول

مدرج 2

مدرج 2: تبلغ مساحته 400 م² ويسع اكثر من 330 طالب به مقاعد للطلبة و منضدة و كرسي لعضو هيئة التدريس و كمبيوتر و بروجيكتور و ستارة عرض مزود بانترنت سلكي و كذلك مغطي بانترنت لاسلكي به اضاءة ملائمة و جيد للتهوية حيث يوجد به 10 شبابيك سهلة الفتح بمساحة 235*110 سم -225*200سم و 7 مراوح و مخرجين بابواب ثنائيه المقاطع (ضلفتين) و مزود باجهزة انزار حريق وملصقات توضح مخارج الطوارئ وملصقات توضح المساحات الخاصة بذوي الهمم و بالقرب منه يوجد 4 طفايات حريق و خراطيم مياه و جرادل رمال. بيئة المدرج بيئة نظيفة و مثالية حيث يوجد عامل خدمات يهتم عن كئب بالنظافة المستمرة علي مدار اليوم.

درجات الاستيفاء	المؤشرات	م	مجالات
			التقييم
غير مستوف	مستوف	1	المساحة الارضية والسعة
	✓	2	كفاية المساحة الأرضية لأعداد الطلاب.
	✓	3	كفاية الطاقة الاستيعابية الإجمالية لقاعات التدريس.
	✓	4	توافر نوافذ كافية.
	✓	5	سهولة استخدام النوافذ.
	✓	6	النوافذ والابواب
	✓	7	الأبواب لجميع القاعات مستوفيه من حيث عدد الأبواب: 2 باب لكل قاعة و 2 دلفه
	✓	8	ملائمة درجة الحرارة أثناء إلقاء المحاضرات.
	✓	9	توافر التهوية الجيدة.
	✓	10	وجود اضاءة مناسبة.
	✓	11	توافر مقعد لكل طالب
	✓	12	توافر منضدة وكرسي للمحاضر
	✓	13	القاعة مزودة بسبورة
	✓	14	القاعة مزودة بالوسائل السمعية والبصرية اللازمة للعملية التعليمية
	✓	15	القاعة متصلة بشبكة الانترنت.
	✓	16	وجود خرائط داخل القاعة توضح مداخل ومخارج الطوارئ.
✓		17	وجود مصدر دائم للكهرباء (مولد كهربائي)
	✓	18	توافر الفراغات اللازمة التي تتيح للمعاق الحركة والرؤية بوضوح.
	✓	19	تخصص أماكن جلوس المعاق علي أطراف الممرات والصفوف و علي الأماكن المستوية وقرب الخدمات وأبواب الطوارئ.
	✓	20	وجود تجهيزات ضد الحرائق بالقرب من القاعة
	✓	21	نظافة القاعة
	✓	22	وجود علامات تحدد إتجاهات أبواب الطوارئ
	✓	23	وجود مسئول اداري لمتابعة المحاضرات
	✓	24	وجود عامل خدمات لكل قاعة



الدور الأول

قاعة 1

قاعة 1: تبلغ مساحته 70 م² ويسع اكثر من 55 طالب بها مقاعد للطلبة و منضدة و كرسي لعضو هيئة التدريس و كمبيوتر و بروجيكتور و ستارة عرض مزود بانترنت سلكي و كذلك مغطي بانترنت لاسلكي به اضاءة ملائمة و جيد للتهوية حيث يوجد به 2 شباك سهلة الفتح بمساحة 185*245 سم و 3 مراوح و مخرج باب ثنائي المقاطع (ضلفتين) و مزودة باجهزة انذار حريق و ملصق يوضح مخارج الطوارئ ملصق يوضح المساحات الخاصة بذوي الهمم و بالقرب منه يوجد 4 طفايات حريق و خراطيم مياه و جرادل رمال. بيئة القاعة بيئة نظيفة و مثالية حيث يوجد عامل خدمات يهتم عن كثب بالنظافة المستمرة علي مدار اليوم.

درجات الاستيفاء	م	المؤشرات	مجالات التقييم	
			مستوفي	غير مستوفي
	1	كفاية المساحة الأرضية لأعداد الطلاب.	✓	
	2	كفاية الطاقة الاستيعابية الإجمالية لقاعات التدريس.	✓	
	3	توافر نوافذ كافية.	✓	
	4	سهولة استخدام النوافذ.	✓	
	5	الأبواب لجميع القاعات مستوفيه من حيث عدد الأبواب: 2 باب لكل قاعة و 2 دلفه	✓ المخارج 2 ضلقة	
	6	ملائمة درجة الحرارة أثناء إلقاء المحاضرات.	✓	
	7	توافر التهوية الجيدة.	✓	
	8	وجود اضاءة مناسبة.	✓	
	9	توافر مقعد لكل طالب	✓	
	10	توافر منضدة وكرسي للمحاضر	✓	
	11	القاعة مزودة بسبورة	✓	
	12	القاعة مزودة بالوسائل السمعية والبصرية اللازمة للعملية التعليمية	✓	
	13	القاعة متصلة بشبكة الانترنت.	✓	
	14	وجود خرائط داخل القاعة توضح مداخل ومخارج الطوارئ.	✓	
	15	وجود مصدر دائم للكهرباء (مولد كهربائي)	✓	
	16	توافر الفراغات اللازمة التي تتيح للمعاق الحركة والرؤية بوضوح.	✓	
	17	تخصص أماكن جلوس المعاق علي أطراف الممرات والصفوف و علي الأماكن المستوية وقرب الخدمات وأبواب الطوارئ.	✓	
	18	وجود تجهيزات ضد الحرائق بالقرب من القاعة	✓	
	19	نظافة القاعة	✓	
		وجود علامات تحدد اتجاهات أبواب الطوارئ	✓	
	20	وجود مسنول اداري لمتابعة المحاضرات	✓	
	21	وجود عامل خدمات لكل قاعة	✓	



الدور الأول
قاعة 2

قاعة 2: تبلغ مساحته 70 م² ويسع أكثر من 55 طالب بها منضدة لعضو هيئة التدريس و كمبيوتر و بروجيكتور و ستارة عرض مزود بانترنت سلكي و كذلك مغطي بانترنت لاسلكي به اضاءة ملائمة و جيد للتهوية حيث يوجد به 2 شباك سهلة الفتح بمساحة 245*300 سم و 3 مراوح و مخرج باب ثنائي المقاطع (ضلفتين) و مزودة باجهزة انذار حريق و ملصق يوضح مخارج الطوارئ ملصق يوضح المساحات الخاصة بذوي الهمم و بالقرب منه يوجد 4 طفايات حريق و خراطيم مياه و جرادل رمال. بيئة القاعة بيئة نظيفة و مثالية حيث يوجد عامل خدمات يهتم عن كذب بالنظافة المستمرة علي مدار اليوم.

درجات الاستيفاء	المؤشرات	م	مجالات التقييم
	كفاية المساحة الأرضية لأعداد الطلاب.	1	المساحة الارضية والسعة
✓	كفاية الطاقة الاستيعابية الإجمالية لقاعات التدريس.	2	
	توافر نوافذ كافية.	3	النوافذ والابواب
✓	سهولة استخدام النوافذ.	4	
✓	الأبواب لجميع القاعات مستوفيه من حيث عدد الأبواب: 2 باب لكل قاعة و 2 دلفه	5	
	ملائمة درجة الحرارة أثناء إلقاء المحاضرات.	6	التجهيزات
✓	توافر التهوية الجيدة.	7	
	وجود اضاءة مناسبة.	8	
✓	توافر مقعد لكل طالب	9	
	توافر منضدة وكرسي للمحاضر	10	
✓	القاعة مزودة بسبورة	11	
	القاعة مزودة بالوسائل السمعية والبصرية اللازمة للعملية التعليمية	12	
✓	القاعة متصلة بشبكة الانترنت.	13	
	وجود خرائط داخل القاعة توضح مداخل ومخارج الطوارئ.	14	
✓	وجود مصدر دائم للكهرباء (مولد كهربائي)	15	
	توافر الفراغات اللازمة التي تتيح للمعاق الحركة والرؤية بوضوح.	16	تجهيزات ذوي الاحتياجات الخاصة
✓	تخصص أماكن جلوس المعاق علي أطراف الممرات والصفوف و علي الأماكن المستوية و قرب الخدمات وأبواب الطوارئ.	17	
	وجود تجهيزات ضد الحرائق بالقرب من القاعة	18	الأمّن والسلامة
✓	نظافة القاعة	19	
	وجود علامات تحدد إتجاهات أبواب الطوارئ		العمالة
✓	وجود مسنول اداري لمتابعة المحاضرات	20	
✓	وجود عامل خدمات لكل قاعة	21	



الدور الثاني

قاعة 3

قاعة 3: تبلغ مساحته 70 م² ويسع اكثر من 55 طالب بها مقاعد للطلبة و منضدة و كرسي لعضو هيئة التدريس و كمبيوتر و بروجيكتور و ستارة عرض مزود بانترنت سلكي و كذلك مغطي بانترنت لاسلكي به اضاءة ملائمة وجيد للتهوية حيث يوجد به 2 شباك سهلة الفتح بمساحة 185*245 سم و 3 مراوح و مخرج باب ثنائي المقاطع (ضلفتين) و مزودة باجهزة انذار حريق وملصق يوضح مخارج الطوارئ ملصق يوضح المساحات الخاصة بذوي الهمم و بالقرب منه يوجد 4 طفايات حريق و خراطيم مياه و جرادل رمال. بيئة القاعة بيئة نظيفة و مثالية حيث يوجد عامل خدمات يهتم عن كثب بالنظافة المستمرة علي مدار اليوم.

درجات الاستيفاء	م	المؤشرات	مجالات التقييم	
			مستوفي	غير مستوفي
	1	كفاية المساحة الأرضية لأعداد الطلاب.	✓	
	2	كفاية الطاقة الاستيعابية الإجمالية لقاعات التدريس.	✓	
	3	توافر نوافذ كافية.	✓	
	4	سهولة استخدام النوافذ.	✓	
	5	الأبواب لجميع القاعات مستوفيه من حيث عدد الأبواب: 2 باب لكل قاعة و 2 دلفه	✓	المخارج 2 ضلفة
	6	ملائمة درجة الحرارة أثناء إلقاء المحاضرات.	✓	
	7	توافر التهوية الجيدة.	✓	
	8	وجود اضاءة مناسبة.	✓	
	9	توافر مقعد لكل طالب	✓	
	10	توافر منضدة وكرسي للمحاضر	✓	
	11	القاعة مزودة بسبورة	✓	
	12	القاعة مزودة بالوسائل السمعية والبصرية اللازمة للعملية التعليمية	✓	
	13	القاعة متصلة بشبكة الانترنت.	✓	
	14	وجود خرائط داخل القاعة توضح مداخل ومخارج الطوارئ.	✓	
	15	وجود مصدر دائم للكهرباء (مولد كهربائي)	✓	
	16	توافر الفراغات اللازمة التي تتيح للمعاق الحركة والرؤية بوضوح.	✓	
	17	تخصص أماكن جلوس المعاق علي أطراف الممرات والصفوف و علي الأماكن المستوية وقرب الخدمات وأبواب الطوارئ.	✓	
	18	وجود تجهيزات ضد الحرائق بالقرب من القاعة	✓	
	19	نظافة القاعة	✓	
		وجود علامات تحدد إتجاهات أبواب الطوارئ	✓	
	20	وجود مسئول اداري لمتابعة المحاضرات	✓	
	21	وجود عامل خدمات لكل قاعة	✓	



الدور الثاني

قاعة 4

قاعة 4: تبلغ مساحته 70 م² ويسع اكثر من 55 طالب بها مقاعد للطلبة و منضدة و كرسي لعضو هيئة التدريس و كمبيوتر و بروجيكتور و ستارة عرض مزود بانترنت سلكي و كذلك مغطي بانترنت لاسلكي به اضاءة ملائمة و جيد للتهوية حيث يوجد به 2 شباك سهلة الفتح بمساحة 185*245 سم و 3 مراوح و مخرجين و مزودة باجهزة انزار حريق و ملصق يوضح مخارج الطوارئ ملصق يوضح المساحات الخاصة بذوي الهمم و بالقرب منه يوجد 4 طفايات حريق و خراطيم مياه و جرادل رمال. بيئة القاعة بيئة نظيفة و مثالية حيث يوجد عامل خدمات يهتم عن كئب بالنظافة المستمرة علي مدار اليوم.

درجات الاستيفاء	م	المؤشرات	مجالات التقييم	
			مستوفي	غير مستوفي
	1	كفاية المساحة الأرضية لأعداد الطلاب.	✓	
	2	كفاية الطاقة الاستيعابية الإجمالية لقاعات التدريس.	✓	
	3	توافر نوافذ كافية.	✓	
	4	سهولة استخدام النوافذ.	✓	
	5	الأبواب لجميع القاعات مستوفيه من حيث عدد الأبواب: 2 باب لكل قاعة و 2 دلفه	✓	المخارج 2 ضلفة
	6	ملائمة درجة الحرارة أثناء إلقاء المحاضرات.	✓	
	7	توافر التهوية الجيدة.	✓	
	8	وجود اضاءة مناسبة.	✓	
	9	توافر مقعد لكل طالب	✓	
	10	توافر منضدة وكرسي للمحاضر	✓	
	11	القاعة مزودة بسبورة	✓	
	12	القاعة مزودة بالوسائل السمعية والبصرية اللازمة للعملية التعليمية	✓	
	13	القاعة متصلة بشبكة الانترنت.	✓	
	14	وجود خرائط داخل القاعة توضح مداخل ومخارج الطوارئ.	✓	
	15	وجود مصدر دائم للكهرباء (مولد كهربائي)	✓	
	16	توافر الفراغات اللازمة التي تتيح للمعاق الحركة والرؤية بوضوح.	✓	
	17	تخصص أماكن جلوس المعاق علي أطراف الممرات والصفوف و علي الأماكن المستوية وقرب الخدمات وأبواب الطوارئ.	✓	
	18	وجود تجهيزات ضد الحرائق بالقرب من القاعة	✓	
	19	نظافة القاعة	✓	
		وجود علامات تحدد إتجاهات أبواب الطوارئ	✓	
	20	وجود مسئول اداري لمتابعة المحاضرات	✓	
	21	وجود عامل خدمات لكل قاعة	✓	



نموذج (1): المدرجات و القاعات التدريسية

الدور الثاني

قاعة 5

قاعة 5: تبلغ مساحته 70 م² ويسع اكثر من 55 طالب بها مقاعد للطلبة و منضدة و كرسي لعضو هيئة التدريس و كمبيوتر و بروجيكتور و ستارة عرض مزود بانترنت سلكي و كذلك مغطي بانترنت لاسلكي به اضاءة ملائمة و جيد للتهوية حيث يوجد به 2 شباك سهلة الفتح بمساحة 185*245 سم و 3 مراوح و مخرجين و مزودة باجهزة انذار حريق و ملصق يوضح مخارج الطوارئ ملصق يوضح المساحات الخاصة بذوي الهمم و بالقرب منه يوجد 4 طفايات حريق و خراطيم مياه و جرادل رمال. بيئة القاعة بيئة نظيفة و مثالية حيث يوجد عامل خدمات يهتم عن كذب بالنظافة المستمرة علي مدار اليوم.

درجات الاستيفاء		المؤشرات	م	مجالات التقييم
مستوفي	غير مستوفي			
	✓	كفاية المساحة الأرضية لأعداد الطلاب.	1	المساحة الارضية والسعة
	✓	كفاية الطاقة الاستيعابية الإجمالية لقاعات التدريس.	2	
	✓	توافر نوافذ كافية.	3	النوافذ والابواب
	✓	سهولة استخدام النوافذ.	4	
	✓	الأبواب لجميع القاعات مستوفيه من حيث عدد الأبواب: 2 باب لكل قاعة و 2 دلفه	5	
	✓	ملائمة درجة الحرارة أثناء إلقاء المحاضرات.	6	التجهيزات
	✓	توافر التهوية الجيدة.	7	
	✓	وجود اضاءة مناسبة.	8	
	✓	توافر مقعد لكل طالب	9	
	✓	توافر منضدة وكرسي للمحاضر	10	
	✓	القاعة مزودة بسبورة	11	
	✓	القاعة مزودة بالوسائل السمعية والبصرية اللازمة للعملية التعليمية	12	
	✓	القاعة متصلة بشبكة الانترنت.	13	
	✓	وجود خرائط داخل القاعة توضح مداخل ومخارج الطوارئ.	14	
	✓	وجود مصدر دائم للكهرباء (مولد كهربائي)	15	
	✓	توافر الفراغات اللازمة التي تتيح للمعاق الحركة والرؤية بوضوح.	16	تجهيزات ذوي الاحتياجات الخاصة
	✓	تخصص أماكن جلوس المعاق علي أطراف الممرات والصفوف و علي الأماكن المستوية وقرب الخدمات وأبواب الطوارئ.	17	
	✓	وجود تجهيزات ضد الحرائق بالقرب من القاعة	18	الأمن والسلامة
	✓	نظافة القاعة	19	
	✓	وجود علامات تحدد إتجاهات أبواب الطوارئ		
	✓	وجود مسنول اداري لمتابعة المحاضرات	20	العمالة
	✓	وجود عامل خدمات لكل قاعة	21	



الدور الثاني

قاعة 6

قاعة 6: تبلغ مساحته 70 م² ويسع اكثر من 55 طالب بها مقاعد للطلبة و منضدة و كرسي لعضو هيئة التدريس و كمبيوتر و بروجيكتور و ستارة عرض مزود بانترنت سلكي و كذلك مغطي بانترنت لاسلكي به اضاءة ملائمة و جيد للتهوية حيث يوجد به 2 شباك سهلة الفتح بمساحة 185*245 سم و 3 مراوح و مخرجين و مزودة باجهزة انزار حريق و ملصق يوضح مخارج الطوارئ ملصق يوضح المساحات الخاصة بذوي الهمم و بالقرب منه يوجد 4 طفايات حريق و خراطيم مياه و جرادل رمال. بيئة القاعة بيئة نظيفة و مثالية حيث يوجد عامل خدمات يهتم عن كئب بالنظافة المستمرة علي مدار اليوم.

درجات الاستيفاء	م	المؤشرات	مجالات التقييم	
			مستوفي	غير مستوفي
	1	كفاية المساحة الأرضية لأعداد الطلاب.	✓	
	2	كفاية الطاقة الاستيعابية الإجمالية لقاعات التدريس.	✓	
	3	توافر نوافذ كافية.	✓	
	4	سهولة استخدام النوافذ.	✓	
	5	الأبواب لجميع القاعات مستوفيه من حيث عدد الأبواب: 2 باب لكل قاعة و 2 دلفه	✓	المخارج 2 ضلفة
	6	ملائمة درجة الحرارة أثناء إلقاء المحاضرات.	✓	
	7	توافر التهوية الجيدة.	✓	
	8	وجود اضاءة مناسبة.	✓	
	9	توافر مقعد لكل طالب	✓	
	10	توافر منضدة وكرسي للمحاضر	✓	
	11	القاعة مزودة بسبورة	✓	
	12	القاعة مزودة بالوسائل السمعية والبصرية اللازمة للعملية التعليمية	✓	
	13	القاعة متصلة بشبكة الانترنت.	✓	
	14	وجود خرائط داخل القاعة توضح مداخل ومخارج الطوارئ.	✓	
	15	وجود مصدر دائم للكهرباء (مولد كهربائي)	✓	
	16	توافر الفراغات اللازمة التي تتيح للمعاق الحركة والرؤية بوضوح.	✓	
	17	تخصص أماكن جلوس المعاق علي أطراف الممرات والصفوف و علي الأماكن المستوية و قرب الخدمات وأبواب الطوارئ.	✓	
	18	وجود تجهيزات ضد الحرائق بالقرب من القاعة	✓	
	19	نظافة القاعة	✓	
		وجود علامات تحدد إتجاهات أبواب الطوارئ	✓	
	20	وجود مسئول اداري لمتابعة المحاضرات	✓	
	21	وجود عامل خدمات لكل قاعة	✓	



الدور الثاني

قاعة 7

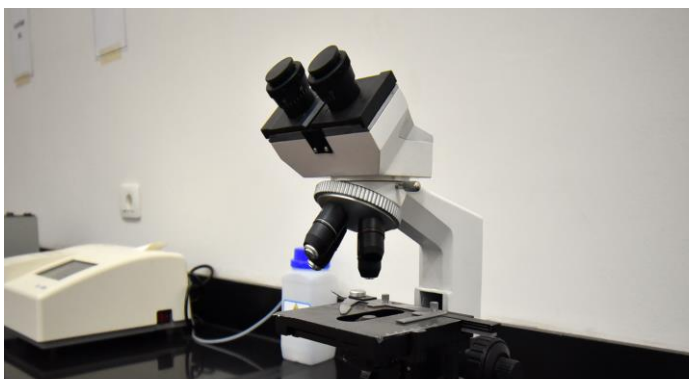
قاعة 7: تبلغ مساحته 70 م² ويسع اكثر من 55 طالب بها مقاعد للطلبة و منضدة و كرسي لعضو هيئة التدريس و كمبيوتر و بروجيكتور و ستارة عرض مزود بانترنت سلكي و كذلك مغطي بانترنت لاسلكي به اضاءة ملائمة و جيد للتهوية حيث يوجد به 2 شباك سهلة الفتح بمساحة 185*245 سم و 3 مراوح و مخرجين و مزودة باجهزة انزار حريق و ملصق يوضح مخارج الطوارئ ملصق يوضح المساحات الخاصة بذوي الهمم و بالقرب منه يوجد 4 طفايات حريق و خراطيم مياه و جرادل رمال. بيئة القاعة بيئة نظيفة و مثالية حيث يوجد عامل خدمات يهتم عن كئب بالنظافة المستمرة علي مدار اليوم.

درجات الاستيفاء	م	المؤشرات	مجالات التقييم	
			مستوفي	غير مستوفي
	1	كفاية المساحة الأرضية لأعداد الطلاب.	✓	
	2	كفاية الطاقة الاستيعابية الإجمالية لقاعات التدريس.	✓	
	3	توافر نوافذ كافية.	✓	
	4	سهولة استخدام النوافذ.	✓	
	5	الأبواب لجميع القاعات مستوفيه من حيث عدد الأبواب: 2 باب لكل قاعة و 2 دلفه	✓	المخارج 2 ضلفة
	6	ملائمة درجة الحرارة أثناء إلقاء المحاضرات.	✓	
	7	توافر التهوية الجيدة.	✓	
	8	وجود اضاءة مناسبة.	✓	
	9	توافر مقعد لكل طالب	✓	
	10	توافر منضدة وكرسي للمحاضر	✓	
	11	القاعة مزودة بسبورة	✓	
	12	القاعة مزودة بالوسائل السمعية والبصرية اللازمة للعملية التعليمية	✓	
	13	القاعة متصلة بشبكة الانترنت.	✓	
	14	وجود خرائط داخل القاعة توضح مداخل ومخارج الطوارئ.	✓	
	15	وجود مصدر دائم للكهرباء (مولد كهربائي)	✓	
	16	توافر الفراغات اللازمة التي تتيح للمعاق الحركة والرؤية بوضوح.	✓	
	17	تخصص أماكن جلوس المعاق علي أطراف الممرات والصفوف و علي الأماكن المستوية وقرب الخدمات وأبواب الطوارئ.	✓	
	18	وجود تجهيزات ضد الحرائق بالقرب من القاعة	✓	
	19	نظافة القاعة	✓	
		وجود علامات تحدد اتجاهات أبواب الطوارئ	✓	
	20	وجود مسئول اداري لمتابعة المحاضرات	✓	
	21	وجود عامل خدمات لكل قاعة	✓	



المعهد التكنولوجي العالي للعلوم الصحية التطبيقية ببدر
وحدة ضمان الجودة

نموذج (2): المعامل





نموذج (2): المعامل

معمل الاشعة

معمل الاشعة تبلغ مساحته 70 م² ويسع اكثر من 55 طالب به جهاز للاشعة السينية و جهاز للاشعة فوق الصوتية و يوفر المعمل مقاعد للطلبة و منضدة و كرسي لعضو هيئة التدريس و كمبيوتر و بروجيكتور و ستارة عرض مزود بانترنت سلكي و كذلك مغطي بانترنت لاسلكي به اضاءة ملائمة و جيد للتهوية حيث يوجد به 3 شبابيك سهلة الفتح بمساحة 185*245 سم و تكييف و مخرج و مزودة باجهزة انزار حريق و ملصق يوضح مخارج الطوارئ ملصق يوضح المساحات الخاصة بذوي الهمم و بالقرب منه يوجد 4 طفايات حريق و خراطيم مياه و جرادل رمال. بيئة القاعة بيئة نظيفة و مثالية حيث يوجد عامل خدمات يهتم عن كذب بالنظافة المستمرة علي مدار اليوم.

درجات الاستيفاء	المؤشرات	م	مجالات التقييم
	الطاقة الاستيعابية للمعامل الدراسية للطلاب.	1	المساحة الطاقة الاستيعابية
	المساحة المخصصة لكل طالب.	2	
	توافر المواد اللازمة	3	أجهزة ومعدات و مواد
	كفاءة عمل شبكة الصرف الصحي	4	التجهيزات الإنشائية
	كفاءة الإضاءة والتهوية	5	
	توافر الأحواض بالعدد الكاف	6	
	التأثيث	7	
	كفاية وحدائة الأجهزة	8	تجهيزات معامل
	المعمل مزود بخدمة الاتصال بشبكة المعلومات الدولية.	9	تكنولوجيا التعليم والوسائط المتعددة
	ملاءمة عدد العاملين بالمختبرات والمعامل.	10	
	وجود متطلبات الأمن والسلامة.	11	العمالة
	نظافة المعمل	12	
	وجود 2 مخرج لكل معمل/مختبر.	13	الأمن والسلامة
	أسلوب التخلص من الكيماويات و المواد غير الصديقة للبيئة	14	



نموذج (2): المعامل

معمل البكتيريا

معمل البكتيريا تبلغ مساحته 70 م² ويسع أكثر من 55 طالب به جهاز اوتوكلاف و حضانة و الادوات و كافة التجهيزات اللازمة لاجراء التجارب الدراسية وكذلك يوجد احواض متصله بشبكة الصرف الصحي و تتم صيانتها بشكل دوري و يوفر المعمل مقاعد للطلبة و منضدة و كرسي لعضو هيئة التدريس و كمبيوتر و بروجيكتور و ستارة عرض مزود بانترنت سلكي و كذلك مغطي بانترنت لاسلكي به اضاءة ملائمة و جيد للتهوية حيث يوجد به 2 شبابيك سهلة الفتح بمساحة 185*245 سم و تكييف و مخرج و مزودة باجهزة انزار حريق و ملصق يوضح مخارج الطوارئ ملصق يوضح المساحات الخاصة بذوي الهمم و بالقرب منه يوجد 4 طفايات حريق و خراطيم مياه و جرادل رمال. بيئة القاعة بيئة نظيفة و مثالية حيث يوجد عامل خدمات يهتم عن كئب بالنظافة المستمرة علي مدار اليوم و يتم التخلص من مخلفات التجارب بعد اعدامها بالاتوكلاف بالطرق البيئية السليمة.

درجات الاستيفاء		المؤشرات	م	مجالات التقييم
مستوفي	غير مستوفي			
	✓	الطاقة الاستيعابية للمعامل الدراسية للطلاب.	1	المساحة الطاقة الاستيعابية
	✓	المساحة المخصصة لكل طالب.	2	
	✓	توافر المواد اللازمة	3	أجهزة ومعدات و مواد
	✓	كفاءة عمل شبكة الصرف الصحي	4	التجهيزات الإنشائية
	✓	كفاءة الإضاءة والتهوية	5	
	✓	توافر الأحواض بالعدد الكاف	6	
	✓	التأثيث	7	
	✓	كفاية وحدائة الأجهزة	8	تجهيزات معامل
	✓	المعمل مزود بخدمة الاتصال بشبكة المعلومات الدولية.	9	تكنولوجيا التعليم والوسائط المتعددة
	✓	ملاءمة عدد العاملين بالمختبرات والمعامل.	10	
	✓	وجود متطلبات الأمن والسلامة.	11	العمالة
	✓	نظافة المعمل	12	
	✓	وجود 2 مخرج لكل معمل/مختبر.	13	الأمن والسلامة
	✓	أسلوب التخلص من الكيماويات و المواد غير الصديقة للبيئة	14	



نموذج (2): المعامل

معمل الفسيولوجي

معمل الفسيولوجي تبلغ مساحته 70 م² ويسع أكثر من 55 طالب به جهاز كيمياء الدم و ايليزا وميكروسكوبات و كافة التجهيزات و الادوات اللازمة لاجراء التجارب الدراسية وكذلك يوجد احواض متصله بشبكة الصرف الصحي و تتم صيانتها بشكل دوري يوفر المعمل مقاعد للطلبة و منضدة و كرسي لعضو هيئة التدريس و كمبيوتر و بروجيكتور و ستارة عرض مزود بانترنت سلكي و كذلك مغطي بانترنت لاسلكي به اضاءة ملاءمة و جيد للتهوية حيث يوجد به 2 شبابيك سهلة الفتح بمساحة 185*245 سم و تكييف و مخرج و مزودة باجهزة انزار حريق و ملصق يوضح مخارج الطوارئ ملصق يوضح المساحات الخاصة بذوي الهمم و بالقرب منه يوجد 4 طفايات حريق و خراطيم مياه و جرادل رمال. بيئة القاعة بيئة نظيفة و مثالية حيث يوجد عامل خدمات يهتم عن كئب بالنظافة المستمرة علي مدار اليوم. و يتم التخلص من مخلفات التجارب بعد اعدامها بالاتوكلاف بالطرق البيئية السليمة.

درجات الاستيفاء		المؤشرات	م	مجالات التقييم
مستوفي	غير مستوفي			
	✓	الطاقة الاستيعابية للمعامل الدراسية للطلاب.	1	المساحة الطاقة الاستيعابية
	✓	المساحة المخصصة لكل طالب.	2	
	✓	توافر المواد اللازمة	3	أجهزة ومعدات و مواد
	✓	كفاءة عمل شبكة الصرف الصحي	4	التجهيزات الإنشائية
	✓	كفاءة الإضاءة والتهوية	5	
	✓	توافر الأحواض بالعدد الكاف	6	
	✓	التأثيث	7	
	✓	كفاية وحدائة الأجهزة	8	تجهيزات معامل
	✓	المعمل مزود بخدمة الاتصال بشبكة المعلومات الدولية.	9	تكنولوجيا التعليم والوسائط المتعددة
	✓	ملاءمة عدد العاملين بالمختبرات والمعامل.	10	
	✓	وجود متطلبات الأمن والسلامة.	11	العمالة
	✓	نظافة المعمل	12	
	✓	وجود 2 مخرج لكل معمل/مختبر.	13	الأمن والسلامة
	✓	أسلوب التخلص من الكيماويات و المواد غير الصديقة للبيئة	14	



نموذج (2): المعامل

معامل الكيمياء

معامل الكيمياء تبلغ مساحته 70 م² ويسع أكثر من 55 طالب به كافة التجهيزات و الادوات اللازمة لاجراء التجارب الدراسية و كذلك يوجد احواض متصله بشبكة الصرف الصحي و تتم صيانتها بشكل دوري يوفر المعامل مقاعد للطلبة و منضدة و كرسي لعضو هيئة التدريس و كمبيوتر و بروجيكتور و ستارة عرض مزود بانترنت سلكي و كذلك مغطي بانترنت لاسلكي به اضاءة ملائمة و جيد للتهوية حيث يوجد به 2 شبابيك سهلة الفتح بمساحة 245*185 سم و تكييف و مخرج و مزودة باجهزة انزار حريق و ملصق يوضح مخارج الطوارئ ملصق يوضح المساحات الخاصة بذوي الهمم و بالقرب منه يوجد 4 طفايات حريق و خراطيم مياه و جرادل رمال. بيئة القاعة بيئة نظيفة و مثالية حيث يوجد عامل خدمات يهتم عن كئب بالنظافة المستمرة علي مدار اليوم.

درجات الاستيفاء		المؤشرات	م	مجالات التقييم
مستوفي	غير مستوفي			
	✓	الطاقة الاستيعابية للمعامل الدراسية للطلاب.	1	المساحة الطاقة الاستيعابية
	✓	المساحة المخصصة لكل طالب.	2	
	✓	توافر المواد اللازمة	3	أجهزة ومعدات و مواد
	✓	كفاءة عمل شبكة الصرف الصحي	4	التجهيزات الإنسانية
	✓	كفاءة الإضاءة والتهوية	5	
	✓	توافر الأحواض بالعدد الكاف	6	
	✓	التأثير	7	
	✓	كفاية وحداثة الأجهزة	8	تجهيزات معامل تكنولوجيا التعليم والوسائط المتعددة
	✓	المعمل مزود بخدمة الاتصال بشبكة المعلومات الدولية.	9	
	✓	ملاءمة عدد العاملين بالمختبرات والمعامل.	10	العمالة
	✓	وجود متطلبات الأمن والسلامة.	11	
	✓	نظافة المعمل	12	
	✓	وجود 2 مخرج لكل معمل/مختبر.	13	
	✓	أسلوب التخلص من الكيماويات والمواد غير الصديقة للبيئة	14	الأمن والسلامة



نموذج (2): المعامل

معمل الفيزياء

معمل الكيمياء تبلغ مساحته 70 م² ويسع أكثر من 55 طالب به كافة التجهيزات و الادوات اللازمة لاجراء التجارب الدراسية و وكذلك يوجد احواض يوفر المعمل مقاعد للطلبة و منضدة و كرسي لعضو هيئة التدريس و كمبيوتر و بروجيكتور و ستارة عرض مزود بانترنت سلكي و كذلك مغطي بانترنت لاسلكي به اضاءة ملائمة و جيد للتهوية حيث يوجد به 2 شبابيك سهلة الفتح بمساحة 185*245 سم و تكييف و مخرج و مزودة باجهزة انزار حريق و ملصق يوضح مخارج الطوارئ ملصق يوضح المساحات الخاصة بذوي الهمم و بالقرب منه يوجد 4 طفايات حريق و خراطيم مياه و جرادل رمال. بيئة القاعة بيئة نظيفة و مثالية حيث يوجد عامل خدمات يهتم عن كئب بالنظافة المستمرة علي مدار اليوم.

درجات الاستيفاء		المؤشرات	م	مجالات التقييم
مستوفي	غير مستوفي			
	✓	الطاقة الاستيعابية للمعامل الدراسية للطلاب.	1	المساحة الطاقة الاستيعابية
	✓	المساحة المخصصة لكل طالب.	2	
	✓	توافر المواد اللازمة	3	أجهزة ومعدات و مواد
	✓	كفاءة عمل شبكة الصرف الصحي	4	التجهيزات الإنشائية
	✓	كفاءة الإضاءة والتهوية	5	
	✓	توافر الأحواض بالعدد الكاف	6	
	✓	التأثيث	7	
	✓	كفاية وحدائة الأجهزة	8	تجهيزات معامل تكنولوجيا التعليم والوسائط المتعددة
	✓	المعمل مزود بخدمة الاتصال بشبكة المعلومات الدولية.	9	
	✓	ملاءمة عدد العاملين بالمختبرات والمعامل.	10	العمالة
	✓	وجود متطلبات الأمن والسلامة.	11	
	✓	نظافة المعمل	12	
	✓	وجود 2 مخرج لكل معمل/مختبر.	13	
	✓	أسلوب التخلص من الكيماويات و المواد غير الصديقة للبيئة	14	الأمن والسلامة



نموذج (2): المعامل

معمل الاسنان

معمل الاسنان تبلغ مساحته 50 م² ويسع اكثر من 45 طالب به كافة التجهيزات و الادوات اللازمة لاجراء التجارب الدراسية و وكذلك يوجد احواض يوفر المعمل مقاعد للطلبة و منضدة و كرسي لعضو هيئة التدريس و كمبيوتر و بروجيكتور و ستارة عرض مزود بانترنت سلكي و كذلك مغطي بانترنت لاسلكي به اضاءة ملائمة و جيد للتهوية حيث يوجد به 2 شبابيك سهلة الفتح بمساحة 185*245 سم و تكييف و مخرج و مزودة باجهزة انزار حريق و ملصق يوضح مخارج الطوارئ ملصق يوضح المساحات الخاصة بذوي الهمم و بالقرب منه يوجد 4 طفايات حريق و خراطيم مياه و جرادل رمال. بيئة القاعة بيئة نظيفة و مثالية حيث يوجد عامل خدمات يهتم عن كئب بالنظافة المستمرة علي مدار اليوم.

درجات الاستيفاء		المؤشرات	م	مجالات التقييم
مستوفي	غير مستوفي			
	✓	الطاقة الاستيعابية للمعامل الدراسية للطلاب.	1	المساحة الطاقة الاستيعابية
	✓	المساحة المخصصة لكل طالب.	2	
	✓	توافر المواد اللازمة	3	أجهزة ومعدات و مواد
	✓	كفاءة عمل شبكة الصرف الصحي	4	التجهيزات الإنشائية
	✓	كفاءة الإضاءة والتهوية	5	
	✓	توافر الأحواض بالعدد الكاف	6	
	✓	التأثيث	7	تجهيزات معامل تكنولوجيا التعليم والوسائط المتعددة
	✓	كفاية وحدائة الأجهزة	8	
	✓	المعمل مزود بخدمة الاتصال بشبكة المعلومات الدولية.	9	
	✓	ملاءمة عدد العاملين بالمختبرات والمعامل.	10	
	✓	وجود متطلبات الأمن والسلامة.	11	العمالة
	✓	نظافة المعمل	12	الأمن والسلامة
		وجود 2 مخرج لكل معمل/مختبر.	13	
	✓	أسلوب التخلص من الكيماويات و المواد غير الصديقة للبيئة	14	



نموذج (2): المعامل

معمل الحاسب الآلي

درجات الاستيفاء		المؤشرات	م	مجالات التقييم
غير مستوفي	مستوفي			
	✓	الطاقة الاستيعابية للمعامل الدراسية للطلاب. معمل الحاسب الآلي: 12 م x 7.2 م = 85.2 م ²	1	المساحة الطاقة الاستيعابية
	✓	المساحة المخصصة لكل طالب. (28 طالباً)	2	
	✓	توافر المواد اللازمة	3	أجهزة ومعدات ومواد
لا ينطبق		كفاءة عمل شبكة الصرف الصحي	4	التجهيزات الإنشائية
	✓	كفاءة الإضاءة والتهوية	5	
لا ينطبق		توافر الأحواض بالعدد الكاف	6	
	✓	التأثير	7	
	✓	كفاية وحداثة الأجهزة	8	تجهيزات معامل تكنولوجيا التعليم والوسائط المتعددة
	✓	المعمل مزود بخدمة الاتصال بشبكة المعلومات الدولية.	9	
	✓	ملاءمة عدد العاملين بالمختبرات والمعامل.	10	
	✓	وجود متطلبات الأمن والسلامة.	11	العمالة
	✓	نظافة المعامل	12	الأمن والسلامة
لا ينطبق لصغر المساحة		وجود 2 مخرج لكل معمل/مختبر.	13	
لا ينطبق		أسلوب التخلص من الكيماويات والمواد غير الصديقة للبيئة	14	



نموذج (2): المعامل

معمل 1 الحاسب الآلي بمعهد نظم و معلومات

درجات الاستيفاء		المؤشرات	م	مجالات التقييم
غير مستوفي	مستوفي			
	✓	الطاقة الاستيعابية للمعامل الدراسية للطلاب. معمل الحاسب الآلي: 12 م x 7.2 م = 85.2 م ²	1	المساحة الطاقة الاستيعابية
	✓	المساحة المخصصة لكل طالب. (28 طالباً)	2	
	✓	توافر المواد اللازمة	3	أجهزة ومعدات ومواد
لا ينطبق		كفاءة عمل شبكة الصرف الصحي	4	التجهيزات الإنشائية
	✓	كفاءة الإضاءة والتهوية	5	
لا ينطبق		توافر الأحواض بالعدد الكاف	6	
	✓	التأنيث	7	
	✓	كفاية وحدثة الأجهزة	8	تجهيزات معامل
	✓	المعمل مزود بخدمة الاتصال بشبكة المعلومات الدولية.	9	تكنولوجيا التعليم والوسائط المتعددة
	✓	ملاءمة عدد العاملين بالمختبرات والمعامل.	10	
	✓	وجود متطلبات الأمن والسلامة.	11	العمالة
	✓	نظافة المعامل	12	الأمن والسلامة
لا ينطبق لصغر المساحة		وجود 2 مخرج لكل معمل/مختبر.	13	
لا ينطبق		أسلوب التخلص من الكيماويات والمواد غير الصديقة للبيئة	14	



نموذج (2): المعامل

معمل 2 الحاسب الآلي بمعهد نظم و معلومات

درجات الاستيفاء		المؤشرات	م	مجالات التقييم
غير مستوفي	مستوفي			
	✓	الطاقة الاستيعابية للمعامل الدراسية للطلاب. معمل الحاسب الآلي: 12 م x 7.2 م = 85.2 م ²	1	المساحة الطاقة الاستيعابية
	✓	المساحة المخصصة لكل طالب. (28 طالباً)	2	
	✓	توافر المواد اللازمة	3	أجهزة ومعدات و مواد
لا ينطبق		كفاءة عمل شبكة الصرف الصحي	4	التجهيزات الإنشائية
	✓	كفاءة الإضاءة والتهوية	5	
لا ينطبق		توافر الأحواض بالعدد الكاف	6	
	✓	التأنيث	7	
	✓	كفاية وحداثة الأجهزة	8	تجهيزات معامل
	✓	المعمل مزود بخدمة الاتصال بشبكة المعلومات الدولية.	9	تكنولوجيا التعليم والوسائط المتعددة
	✓	ملاءمة عدد العاملين بالمختبرات والمعامل.	10	
	✓	وجود متطلبات الأمن والسلامة.	11	العمالة
	✓	نظافة المعامل	12	الأمن والسلامة
لا ينطبق لصغر المساحة		وجود 2 مخرج لكل معمل/مختبر.	13	
لا ينطبق		أسلوب التخلص من الكيماويات والمواد غير الصديقة للبيئة	14	



نموذج (2): المعامل

معمل 3 الحاسب الآلي بمعهد نظم و معلومات

درجات الاستيفاء		المؤشرات	م	مجالات التقييم
غير مستوفي	مستوفي			
	✓	الطاقة الاستيعابية للمعامل الدراسية للطلاب. معمل الحاسب الآلي: 12 م x 7.2 م = 85.2 م ²	1	المساحة الطاقة الاستيعابية
	✓	المساحة المخصصة لكل طالب. (28 طالباً)	2	
	✓	توافر المواد اللازمة	3	أجهزة ومعدات ومواد
لا ينطبق		كفاءة عمل شبكة الصرف الصحي	4	التجهيزات الإنشائية
	✓	كفاءة الإضاءة والتهوية	5	
لا ينطبق		توافر الأحواض بالعدد الكاف	6	
	✓	التأنيث	7	
	✓	كفاية وحدات الأجهزة	8	تجهيزات معامل
	✓	المعمل مزود بخدمة الاتصال بشبكة المعلومات الدولية.	9	تكنولوجيا التعليم والوسائط المتعددة
	✓	ملاءمة عدد العاملين بالمختبرات والمعامل.	10	
	✓	وجود متطلبات الأمن والسلامة.	11	العمالة
	✓	نظافة المعامل	12	الأمن والسلامة
لا ينطبق لصغر المساحة		وجود 2 مخرج لكل معمل/مختبر.	13	
لا ينطبق		أسلوب التخلص من الكيماويات والمواد غير الصديقة للبيئة	14	



نموذج (3): دورات المياه





نموذج (3): دورات المياه

دورة مياه مكتب العميد

مستويات التقدير		المؤشرات	م	مجالات التقييم
غير مستوفى	مستوفى			
	✓	كفاية دورات المياه. تحتوى على 1 قاعدة	1	الإتاحة
	✓	وجود دورات مياه خاصة بالطلبة وأخري للطلابات.	2	
	✓	ملائمة التهوية .	3	المواصفات الإنشائية والتجهيزات
	✓	كفاية الإضاءة.	4	
	✓	سهولة فتح الشبابيك	5	
	✓	توافر أحواض لغسيل اليدي .	6	
	✓	الأرضيات من بلاط غير أملس.	7	
	✓	وجود وسائل للتخلص من النفايات بشكل صحي.	8	
	✓	توفر مصدر مياه نقية	9	
	✓	سلامة شبكة الصرف الصحي	10	
	✓	مساحة ملائمة لكل مستخدم	11	المساحة
	يوفر المعهد دورة مياه مجهزة خصيصا لتناسب ذوي الهمم بكل دور	وجود دورات مياه خاصة.	12	التجهيزات الخاصة بذوي الاحتياجات الخاصة
		ملاءمة الأبواب :يوجد باب يفتح للخارج	13	
		وجود مساحة داخل وخارج الحمام لمساعدة المعاق علي الحركة.	14	
	✓	توفر عامل أو عاملة لكل دورة مياه	15	العمالة
	✓	النظافة	16	الأمن والسلامة
	✓	توافر مصدر قريب مجهز بمتطلبات مكافحة/ وقاية من الحريق.	17	



نموذج (3): دورات المياه

دورة مياه حريمى الدور الأرضى

مستويات التقدير		المؤشرات	م	مجالات التقييم
غير مستوفى	مستوفى			
وجود حمامات خارج المبنى متاحة لطلاب المعهد	✓	كفاية دورات المياه. تحتوى على 3 قاعدة	1	الإتاحة
	✓	وجود دورات مياه خاصة بالطلبة وأخري للطلاب.	2	
	✓	ملائمة التهوية .	3	المواصفات الإنشائية والتجهيزات
	✓	كفاية الإضاءة.	4	
	✓	سهولة فتح الشبابيك	5	
	✓	توافر أحواض لغسيل اليدي .	6	
	✓	الأرضيات من بلاط غير أملس.	7	
	✓	وجود وسائل للتخلص من النفايات بشكل صحي.	8	
	✓	توفر مصدر مياه نقية	9	
	✓	سلامة شبكة الصرف الصحي	10	
	✓	مساحة ملاعمة لكل مستخدم	11	المساحة
	يوفر المعهد	وجود دورات مياه خاصة.	12	التجهيزات الخاصة بذوي الاحتياجات الخاصة
	دورة مياه	ملاعمة الأبواب :يوجد باب يفتح للخارج	13	
	مجهزة خصيصا لتناسب ذوي الهمم بكل دور	وجود مساحة داخل وخارج الحمام لمساعدة المعاق علي الحركة.	14	
	✓	توفر عامل أو عاملة لكل دورة مياه	15	العمالة
	✓	النظافة	16	الأمن والسلامة
	✓	توافر مصدر قريب مجهز بمتطلبات مكافحة/ وقاية من الحريق.	17	



نموذج (3): دورات المياه

دورة مياه رجالي الدور الأرضي

مستويات التقدير		المؤشرات	م	مجالات التقييم
غير مستوفى	مستوفى			
وجود حمامات خارج المبنى متاحة للطلاب	✓	كفاية دورات المياه. تحتوى على 5 عين	1	الإتاحة
	✓	وجود دورات مياه خاصة بالطلبة وأخري للطالبات.	2	
	✓	ملائمة التهوية .	3	المواصفات الإنشائية والتجهيزات
	✓	كفاية الإضاءة.	4	
	✓	سهولة فتح الشبابيك	5	
	✓	توافر أحواض لغسيل اليدي .	6	
	✓	الأرضيات من بلاط غير أملس.	7	
	✓	وجود وسائل للتخلص من النفايات بشكل صحي.	8	
	✓	توفر مصدر مياه نقية	9	
	✓	سلامة شبكة الصرف الصحي	10	
	✓	مساحة ملاعمة لكل مستخدم	11	المساحة
	يوفر المعهد	وجود دورات مياه خاصة.	12	التجهيزات الخاصة بذوي الاحتياجات الخاصة
	دورة مياه	ملاعمة الأبواب :يوجد باب يفتح للخارج	13	
	مجهزة خصيصا لتناسب ذوي الهمم بكل دور	وجود مساحة داخل وخارج الحمام لمساعدة المعاق علي الحركة.	14	
	✓	توفر عامل أو عاملة لكل دورة مياه	15	العمالة
	✓	النظافة	16	الأمن والسلامة
	✓	توافر مصدر قريب مجهز بمتطلبات مكافحة/وقاية من الحريق.	17	



نموذج (3): دورات المياه

دورة مياه ذوي الاحتياجات الخاصة الدور الأرضي

مستويات التقدير		المؤشرات	م	مجالات التقييم	
غير مستوفى	مستوفى				
وجود حمامات خارج المبنى متاحة للطلاب	✓	كفاية دورات المياه. تحتوى على 5 عين	1	الإتاحة	
	✓	وجود دورات مياه خاصة بالطلبة وأخري للطالبات.	2		
	✓	ملائمة التهوية .	3	المواصفات الإنشائية والتجهيزات	
	✓	كفاية الإضاءة.	4		
	✓	سهولة فتح الشبابيك	5		
	✓	توافر أحواض لغسيل اليدي .	6		
	✓	الأرضيات من بلاط غير أملس.	7		
	✓	وجود وسائل للتخلص من النفايات بشكل صحي.	8		
	✓	توفر مصدر مياه نقية	9		
	✓	سلامة شبكة الصرف الصحي	10	المساحة	
	✓	مساحة ملائمة لكل مستخدم	11		
	✓	وجود دورات مياه خاصة.	12		التجهيزات الخاصة بذوي الاحتياجات الخاصة
	✓	ملاءمة الأبواب :يوجد باب يفتح للخارج	13		
	✓	وجود مساحة داخل وخارج الحمام لمساعدة المعاق علي الحركة.	14		
	✓	توفر عامل أو عاملة لكل دورة مياه	15	العمالة	
	✓	النظافة	16	الأمن والسلامة	
	✓	توافر مصدر قريب مجهز بمتطلبات مكافحة/وقاية من الحريق.	17		



نموذج (3): دورات المياه

دورة مياه حريمى الدور الأول

مستويات التقدير		المؤشرات	م	مجالات التقييم
غير مستوفى	مستوفى			
وجود حمامات خارج المبنى متاحة للطلاب	✓	كفاية دورات المياه. تحتوى على 3 قاعدة	1	الإتاحة
	✓	وجود دورات مياه خاصة بالطلبة وأخري للطالبات.	2	
	✓	ملائمة التهوية .	3	المواصفات الإنشائية والتجهيزات
	✓	كفاية الإضاءة.	4	
	✓	سهولة فتح الشبابيك	5	
	✓	توافر أحواض لغسيل اليدي .	6	
	✓	الأرضيات من بلاط غير أملس.	7	
	✓	وجود وسائل للتخلص من النفايات بشكل صحي.	8	
	✓	توفر مصدر مياه نقيه	9	
	✓	سلامة شبكة الصرف الصحي	10	
	✓	مساحة ملاعمة لكل مستخدم	11	المساحة
	يوفر المعهد	وجود دورات مياه خاصة.	12	التجهيزات الخاصة بذوي الاحتياجات الخاصة
	دورة مياه	ملاعمة الأبواب :يوجد باب يفتح للخارج	13	
	مجهزة خصيصا لتناسب ذوي الهمم بكل دور	وجود مساحة داخل وخارج الحمام لمساعدة المعاق علي الحركة.	14	
	✓	توفر عامل أو عاملة لكل دورة مياه	15	العمالة
	✓	النظافة	16	الأمن والسلامة
	✓	توافر مصدر قريب مجهز بمتطلبات مكافحة/وقاية من الحريق.	17	



نموذج (3): دورات المياه

دورة مياه رجالي الدور الأول

مستويات التقدير		المؤشرات	م	مجالات التقييم
غير مستوفى	مستوفى			
وجود حمامات خارج المبنى متاحة للطلاب	✓	كفاية دورات المياه. تحتوى على 5 عيون	1	الإتاحة
	✓	وجود دورات مياه خاصة بالطلبة وأخري للطالبات.	2	
	✓	ملائمة التهوية .	3	
	✓	كفاية الإضاءة.	4	المواصفات الإنشائية والتجهيزات
	✓	سهولة فتح الشبابيك	5	
	✓	توافر أحواض لغسيل اليدي .	6	
	✓	الأرضيات من بلاط غير أملس.	7	
	✓	وجود وسائل للتخلص من النفايات بشكل صحي.	8	
	✓	توفر مصدر مياه نقية	9	
	✓	سلامة شبكة الصرف الصحي	10	
	✓	مساحة ملاعمة لكل مستخدم	11	المساحة
	يوفر المعهد	وجود دورات مياه خاصة.	12	التجهيزات الخاصة بذوي الاحتياجات الخاصة
	دورة مياه	ملاعمة الأبواب :يوجد باب يفتح للخارج	13	
	مجهزة خصيصا لتناسب ذوي الهمم بكل دور	وجود مساحة داخل وخارج الحمام لمساعدة المعاق علي الحركة.	14	
	✓	توفر عامل أو عاملة لكل دورة مياه	15	العمالة
	✓	النظافة	16	الأمن والسلامة
	✓	توافر مصدر قريب مجهز بمتطلبات مكافحة/ وقاية من الحريق.	17	



نموذج (3): دورات المياه

دورة مياه ذوي الاحتياجات الخاصة الدور الأول

مستويات التقدير		المؤشرات	م	مجالات التقييم
غير مستوفى	مستوفى			
	✓	كفاية دورات المياه. تحتوى على 1 عين	1	الإتاحة
	✓	وجود دورات مياه خاصة بالطلبة وأخري للطلبات.	2	
	✓	ملئمة التهوية .	3	المواصفات الإنشائية والتجهيزات
	✓	كفاية الإضاءة.	4	
	✓	سهولة فتح الشبابيك	5	
	✓	توافر أحواض لغسيل اليدي .	6	
	✓	الأرضيات من بلاط غير أملس.	7	
	✓	وجود وسائل للتخلص من النفايات بشكل صحي.	8	
	✓	توفر مصدر مياه نقية	9	
	✓	سلامة شبكة الصرف الصحي	10	
	✓	مساحة ملائمة لكل مستخدم	11	المساحة
	✓	وجود دورات مياه خاصة.	12	التجهيزات الخاصة بذوي الاحتياجات الخاصة
	✓	ملائمة الأبواب :يوجد باب يفتح للخارج	13	
	✓	وجود مساحة داخل وخارج الحمام لمساعدة المعاق علي الحركة.	14	
	✓	توفر عامل أو عاملة لكل دورة مياه	15	العمالة
	✓	النظافة	16	الأمن والسلامة
	✓	توافر مصدر قريب مجهز بمتطلبات مكافحة/ وقاية من الحريق.	17	



نموذج (3): دورات المياه

دورة مياه حريمى الدور الثانى

مستويات التقدير		المؤشرات	م	مجالات التقييم
غير مستوفى	مستوفى			
وجود حمامات خارج المبنى متاحة للطلاب	✓	كفاية دورات المياه. تحتوى على 3 قاعدة	1	الإتاحة
	✓	وجود دورات مياه خاصة بالطلبة وأخري للطلاب.	2	
	✓	ملائمة التهوية .	3	
	✓	كفاية الإضاءة.	4	المواصفات الإنشائية والتجهيزات
	✓	سهولة فتح الشبابيك	5	
	✓	توافر أحواض لغسيل اليدي .	6	
	✓	الأرضيات من بلاط غير أملس.	7	
	✓	وجود وسائل للتخلص من النفايات بشكل صحي.	8	
	✓	توفر مصدر مياه نقيه	9	
	✓	سلامة شبكة الصرف الصحي	10	
	✓	مساحة ملاعمة لكل مستخدم	11	المساحة
	يوفر المعهد	وجود دورات مياه خاصة.	12	التجهيزات الخاصة بذوي الاحتياجات الخاصة
	دورة مياه	ملاعمة الأبواب :يوجد باب يفتح للخارج	13	
	مجهزة خصيصا لتناسب ذوي الهمم بكل دور	وجود مساحة داخل وخارج الحمام لمساعدة المعاق علي الحركة.	14	
	✓	توفر عامل أو عاملة لكل دورة مياه	15	العمالة
	✓	النظافة	16	الأمن والسلامة
	✓	توافر مصدر قريب مجهز بمتطلبات مكافحة/وقاية من الحريق.	17	



نموذج (3): دورات المياه

دورة مياه رجالي الدور الثاني

مستويات التقدير		المؤشرات	م	مجالات التقييم
غير مستوفى	مستوفى			
وجود حمامات خارج المبنى متاحة للطلاب	✓	كفاية دورات المياه. تحتوى على 4 قاعدة	1	الإتاحة
	✓	وجود دورات مياه خاصة بالطلبة وأخري للطلاب.	2	
	✓	ملائمة التهوية .	3	
	✓	كفاية الإضاءة.	4	المواصفات الإنشائية والتجهيزات
	✓	سهولة فتح الشبابيك	5	
	✓	توافر أحواض لغسيل اليدي .	6	
	✓	الأرضيات من بلاط غير أملس.	7	
	✓	وجود وسائل للتخلص من النفايات بشكل صحي.	8	
	✓	توفر مصدر مياه نقية	9	
	✓	سلامة شبكة الصرف الصحي	10	
	✓	مساحة ملاعمة لكل مستخدم	11	
	يوفر المعهد	وجود دورات مياه خاصة.	12	التجهيزات الخاصة بذوي الاحتياجات الخاصة
	دورة مياه	ملاعمة الأبواب :يوجد باب يفتح للخارج	13	
	مجهزة خصيصا لتناسب ذوي الهمم بكل دور	وجود مساحة داخل وخارج الحمام لمساعدة المعاق علي الحركة.	14	
	✓	توفر عامل أو عاملة لكل دورة مياه	15	العمالة
	✓	النظافة	16	الأمن والسلامة
	✓	توافر مصدر قريب مجهز بمتطلبات مكافحة/وقاية من الحريق.	17	



نموذج (3): دورات المياه

دورة مياه ذوي الاحتياجات الخاصة الدور الثاني

مستويات التقدير		المؤشرات	م	مجالات التقييم
غير مستوفى	مستوفى			
	✓	كفاية دورات المياه. تحتوى على 1 عين	1	الإتاحة
	✓	وجود دورات مياه خاصة بالطلبة وأخري للطالبات.	2	
	✓	ملائمة التهوية .	3	المواصفات الإنشائية والتجهيزات
	✓	كفاية الإضاءة.	4	
	✓	سهولة فتح الشبابيك	5	
	✓	توافر أحواض لغسيل اليدي .	6	
	✓	الأرضيات من بلاط غير أملس.	7	
	✓	وجود وسائل للتخلص من النفايات بشكل صحي.	8	
	✓	توفر مصدر مياه نقية	9	
	✓	سلامة شبكة الصرف الصحي	10	المساحة
	✓	مساحة ملائمة لكل مستخدم	11	
	✓	وجود دورات مياه خاصة.	12	التجهيزات الخاصة بذوي الاحتياجات الخاصة
	✓	ملاءمة الأبواب :يوجد باب يفتح للخارج	13	
	✓	وجود مساحة داخل وخارج الحمام لمساعدة المعاق علي الحركة.	14	
	✓	توفر عامل أو عاملة لكل دورة مياه	15	العمالة
	✓	النظافة	16	الأمن والسلامة
	✓	توافر مصدر قريب مجهز بمتطلبات مكافحة/وقاية من الحريق.	17	



نموذج (3): دورات المياه

دورة مياه حريمى الدور الثالث

مستويات التقدير		المؤشرات	م	مجالات التقييم
غير مستوفى	مستوفى			
وجود حمامات خارج المبنى متاحة للطلاب	✓	كفاية دورات المياه. تحتوى على 3 قاعدة	1	الإتاحة
	✓	وجود دورات مياه خاصة بالطلبة وأخري للطالبات.	2	
	✓	ملائمة التهوية .	3	
	✓	كفاية الإضاءة.	4	المواصفات الإنشائية والتجهيزات
	✓	سهولة فتح الشبابيك	5	
	✓	توافر أحواض لغسيل اليدي .	6	
	✓	الأرضيات من بلاط غير أملس.	7	
	✓	وجود وسائل للتخلص من النفايات بشكل صحي.	8	
	✓	توفر مصدر مياه نقية	9	
	✓	سلامة شبكة الصرف الصحي	10	
	✓	مساحة ملاعمة لكل مستخدم	11	
	يوفر المعهد	وجود دورات مياه خاصة.	12	التجهيزات الخاصة بذوي الاحتياجات الخاصة
	دورة مياه	ملاعمة الأبواب :يوجد باب يفتح للخارج	13	
	مجهزة خصيصا لتناسب ذوي الهمم بكل دور	وجود مساحة داخل وخارج الحمام لمساعدة المعاق علي الحركة.	14	
	✓	توفر عامل أو عاملة لكل دورة مياه	15	العمالة
	✓	النظافة	16	الأمّن والسلامة
	✓	توافر مصدر قريب مجهز بمتطلبات مكافحة/وقاية من الحريق.	17	



نموذج (3): دورات المياه

دورة مياه رجالي الدور الثالث

مستويات التقدير		المؤشرات	م	مجالات التقييم
غير مستوفى	مستوفى			
وجود حمامات خارج المبنى متاحة للطلاب	✓	كفاية دورات المياه. تحتوى على 5 عيون	1	الإتاحة
	✓	وجود دورات مياه خاصة بالطلبة وأخري للطالبات.	2	
	✓	ملائمة التهوية .	3	
	✓	كفاية الإضاءة.	4	المواصفات الإنشائية والتجهيزات
	✓	سهولة فتح الشبابيك	5	
	✓	توافر أحواض لغسيل اليدي .	6	
	✓	الأرضيات من بلاط غير أملس.	7	
	✓	وجود وسائل للتخلص من النفايات بشكل صحي.	8	
	✓	توفر مصدر مياه نقيه	9	
	✓	سلامة شبكة الصرف الصحي	10	
	✓	مساحة ملاعمة لكل مستخدم	11	
	يوفر المعهد	وجود دورات مياه خاصة.	12	التجهيزات الخاصة بذوي الاحتياجات الخاصة
	دورة مياه	ملاعمة الأبواب :يوجد باب يفتح للخارج	13	
	مجهزة خصيصا لتناسب ذوي الهمم بكل دور	وجود مساحة داخل وخارج الحمام لمساعدة المعاق علي الحركة.	14	
	✓	توفر عامل أو عاملة لكل دورة مياه	15	العمالة
	✓	النظافة	16	الأمن والسلامة
	✓	توافر مصدر قريب مجهز بمتطلبات مكافحة/وقاية من الحريق.	17	